



Software für Statik und Dynamik

www.dlubal.com



Dipl.-Ing. (FH) Andreas Hörold
Organisator

Marketing & Public Relations
Dlubal Software GmbH



Dipl.-Ing. Frank Faulstich
Co-Organisator

Product Engineering & Customer Support
Dlubal Software GmbH

Dipl.-Ing. Thomas Günthel
Co-Organisator

Customer Support
Dlubal Software GmbH



Webinar

Webserservice & API in RFEM 6

```

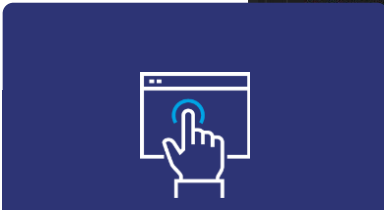
# Member Hinges
MemberHinge(1, "Local", Inf, Inf, Inf, Inf, 0, Inf, "Rotational")

# Members
i = 1
while i <= number_frames:
  j = (i-1) * 5
  k = (i-1) * 4
  Member(k+1, MemberType.TYPE_BEAM, j+1, j+2, 0.0, 1, 1)
  Member(k+2, MemberType.TYPE_BEAM, j+2, j+3, 0.0, 2, 2)
  Member(k+3, MemberType.TYPE_BEAM, j+3, j+4, 0.0, 2, 2)
  Member(k+4, MemberType.TYPE_BEAM, j+4, j+5, 0.0, 1, 1)
  i += 1

# Purlins
i = 1
while i <= number_frames-1:
  j = (i-1) * 5
  Member(4*number_frames+1 + number_frames-1, MemberType.TYPE_BEAM, j+2, j+7, 0.0, 3, 3, 1, 1)
  Member(4*number_frames+1 + number_frames-1, MemberType.TYPE_BEAM, j+3, j+8, 0.0, 3, 3)
  Member(4*number_frames+1 + 2*number_frames-2, MemberType.TYPE_BEAM, j+4, j+9, 100.0, 3, 3, 1, 1)
  i += 1

# Diagonals on the wall
i = 1
j = 4*number_frames + 3*(number_frames-1)
while i <= number_frames-1:
  k = j + (i-1)*4
  MemberType.TYPE_TENSION, (i-1)*5+1, (i-1)*5+7, 0.0, 4, 4)
  MemberType.TYPE_TENSION, (i-1)*5+2, (i-1)*5+6, 0.0, 4, 4)
  MemberType.TYPE_TENSION, (i-1)*5+5, (i-1)*5+9, 0.0, 4, 4)
  MemberType.TYPE_TENSION, (i-1)*5+4, (i-1)*5+10, 0.0, 4, 4)

```



Fragen während der Präsentation



GoToTraining-Bedienpanel Desktop



E-Mail: info@dlubal.com



Bedienpanel ein- oder ausblenden

Audioeinstellungen anpassen

Fragen stellen

Audio

Sound Check ?

Computer-Audio
 Telefonanruf

STUMMGESCHALTET

Mikrofon (Plantronics C310)

Lautsprecher (Plantronics C310)

Sprecher: Andreas Hörold

Fragen

[Frage an Mitarbeiter eingeben]

Senden

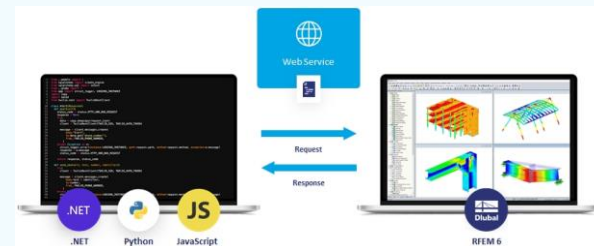
Webinar-ID: 109-458-163

GoToWebinar



Inhalt

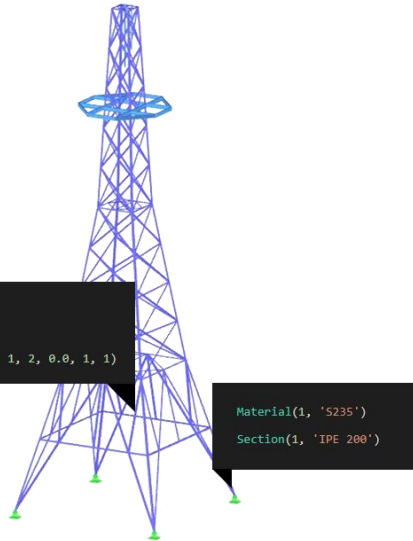
- 01 Vorteile und Anwendungsbereiche
- 02 Was ist ein API? Was sind Web Services?
- 03 Erste Schritte & Installation
- 04 Beispiele (Python, C#)



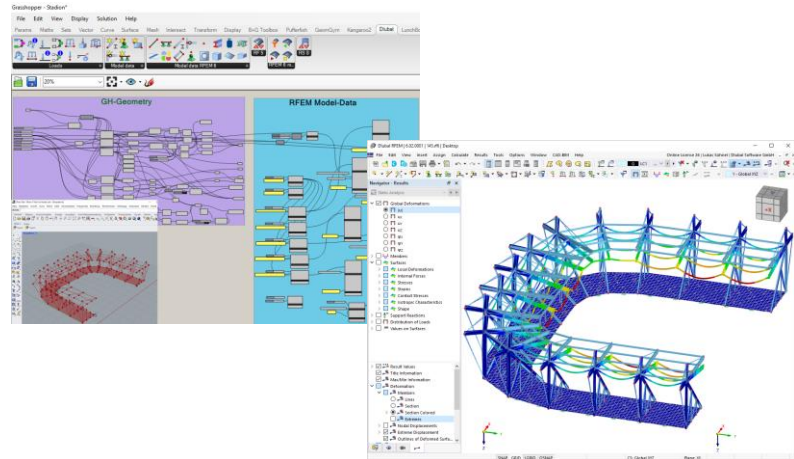


Vorteile und Anwendungsbereiche

Generatoren für Strukturen

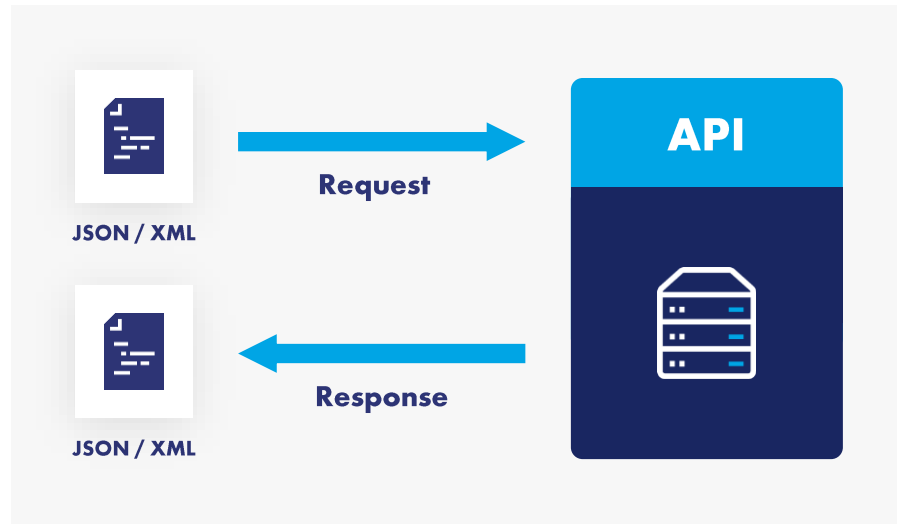


- Optimierung & Generatives Design
- Eigene Nachweise
- Automatisierung



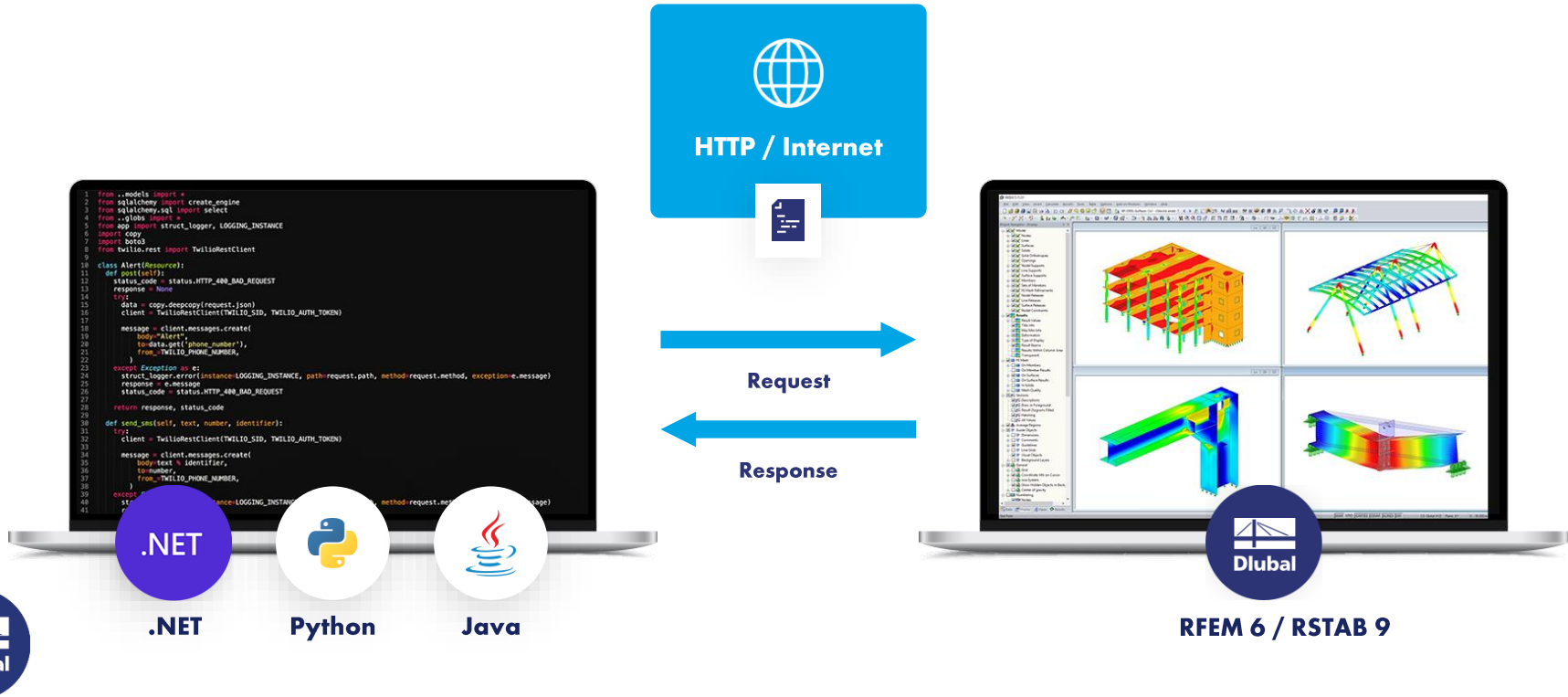


Was ist ein API?



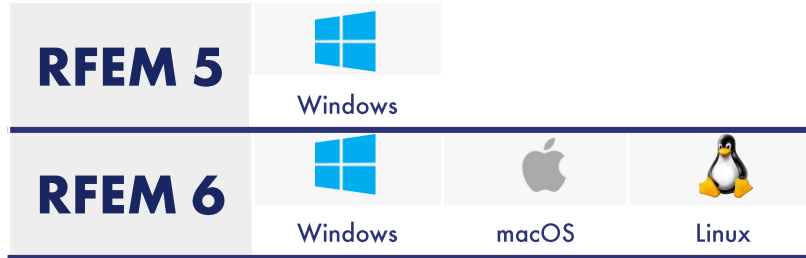


Was sind Webservices?



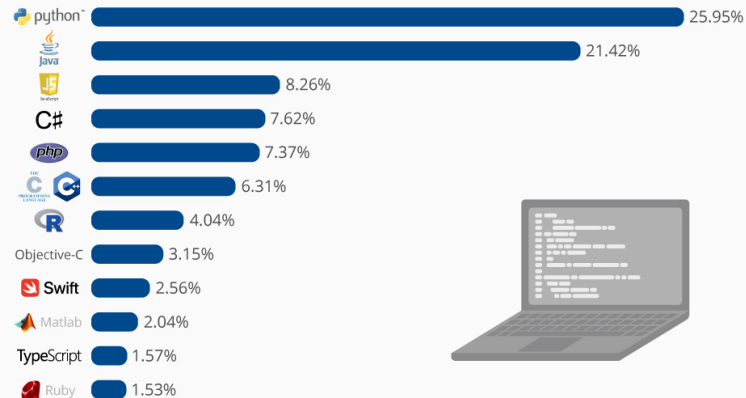


COM in RFEM 5 und Web Services in RFEM 6



The Most Popular Programming Languages

Share of the most popular programming languages in the world*





Erste Schritte & Installation

- Download als ZIP

The screenshot shows the GitHub repository page for 'Dluba1-Software/RFEM_Python_Client'. The repository is public and has 10 branches and 2 tags. A 'Download ZIP' button is visible in the top right corner of the repository view. The file list on the left includes folders like 'assets', 'docs', 'package', 'tests', and files like 'LICENSE', 'README.md', and 'pylintrc'.

- Git Bash

```

MINGW64~/c/Users/KaratasD/Desktop
KaratasD@karatasD-nb1 MINGW64 ~/Desktop
$ git clone https://github.com/Dluba1-Software/RFEM_Python_Client.git
  
```

- PyPi

The screenshot shows the PyPI project page for 'RFEM 1.4.0'. The page includes a search bar, the project name 'RFEM 1.4.0', a 'Latest version' button, and the command 'pip install RFEM'. The release date is 'Released: Mar 24, 2022'. A 'Manage project' button is also visible at the bottom right.

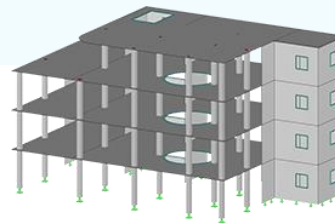
```

Command Prompt
Microsoft Windows [Version 10.0.19043.1526]
(c) Microsoft Corporation. All rights reserved.

C:\Users\KaratasD>pip install RFEM
  
```

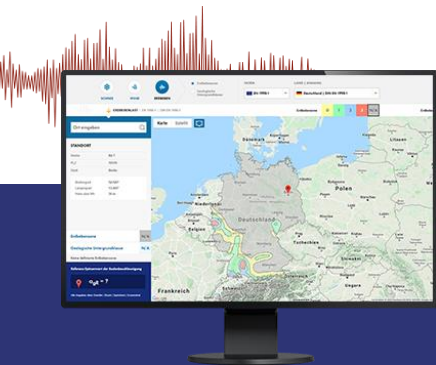


Kostenlose Online-Dienste



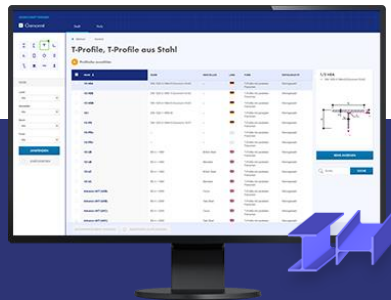
Geo-Zonen-Tool

Dlubal Software bietet ein Online-Tool zur Ermittlung der charakteristischen Lastwerte der entsprechenden Lastzone an.



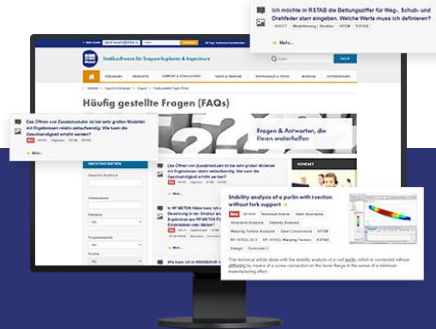
Querschnittswerte

Das kostenfreie Online-Tool ermöglicht, aus einer umfangreichen Profildatenbank Standardprofile auszuwählen oder parametrisierte Querschnitte zu definieren und deren Querschnittswerte zu berechnen.



FAQs & Knowledge Base

Schauen Sie sich die häufig gestellten Fragen an unser Support-Team sowie die hilfreichen Tipps und Tricks in unseren Fachbeiträgen an, um Ihre Arbeit effizienter zu gestalten.



Modelle zum Herunterladen

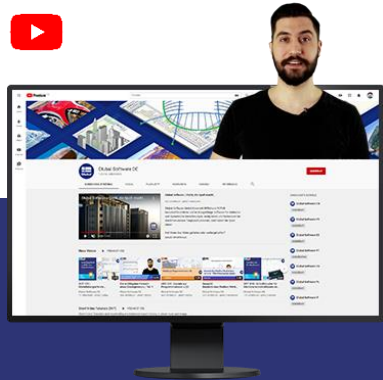
Hier finden Sie eine Vielzahl an Beispieldateien, die Sie beim Einstieg in die Dlubal-Programme bzw. bei deren Anwendung unterstützen.



Kostenlose Online-Dienste

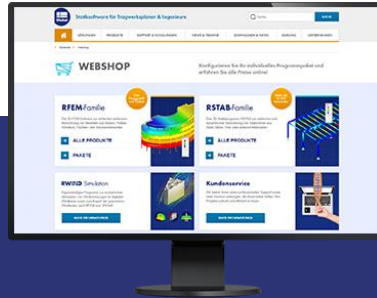
Youtube-Kanal - Webinare, Videos

Sehen Sie sich die Videos und Webinare zur Statiksoftware von Dlubal an.



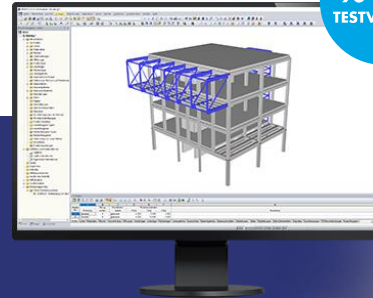
Webshop mit Preisen

Erstellen Sie Ihr individuelles Softwarepaket und sehen Sie alle Preise online!



Testversionen

Sie lernen am besten, wie Sie mit unseren Programmen umgehen, indem Sie sie einfach selbst testen. Laden Sie sich die 90-Tage-Testversion unserer Statikprogramme herunter.



Kostenloser Support per E-Mail und Live-Chat



Hier finden Sie weitere Informationen zu Dlubal Software



Besuchen Sie unsere
Webseite

www.dlubal.com

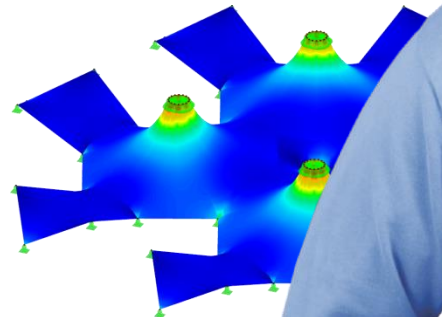
- Videos und aufgezeichnete Webinare
- Newsletter
- Veranstaltungen und Messen/Seminare
- Knowledge Base-Artikel



Sehen Sie den
Einsatz von
Dlubal Software
in einem
Webinar



Kostenlose
Testversion
herunterladen



Dlubal Software GmbH
Am Zellweg 2, 93464 Tiefenbach
Germany

Telefon: +49 9673 9203-0
E-Mail: info@dlubal.com



www.dlubal.com