



Software für Statik und Dynamik

www.dlubal.com



Dipl.-Ing. (FH) Andreas Hörold
Organisator

Marketing & Public Relations
Dlubal Software GmbH



Dipl.-Ing. (FH) Paul Kieloch
Co-Organisator

Product Engineering & Customer Support
Dlubal Software GmbH



Dipl.-Ing. (FH) Alexander Meierhofer
Co-Organisator

Head of Product Engineering Concrete & Customer Support
Dlubal Software GmbH



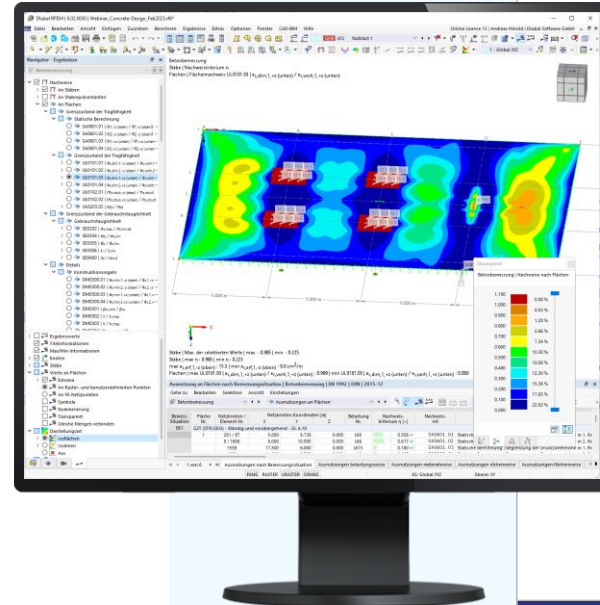
Dipl.-Ing. (FH) Adrian Langhammer
Co-Organisator

Product Engineering & Customer Support
Dlubal Software GmbH



Webinar

Neue Features des Add-Ons Betonbemessung für RFEM 6 und RSTAB 9



Fragen während der Präsentation



GoToTraining-Bedienpanel
Desktop



E-Mail: info@dlubal.com



Bedienpanel
ein- oder
ausblenden



The screenshot shows the GoToWebinar interface with the following elements:

- Top menu: Datei Ansicht Hilfe
- Audio settings panel:
 - Sound Check: [Progress bar] ?
 - Selected: Computer-Audio (with headset icon)
 - Option: Telefonanruf
 - Status: **STUMMGESCHALTET** (Muted)
 - Microphone: Mikrofon (Plantronics C310)
 - Volume: [Progress bar]
 - Speaker: Lautsprecher (Plantronics C310)
 - Sprecher: Andreas Hörold
- Questions section:
 - Header: Fragen
 - Input field: [Frage an Mitarbeiter eingeben]
 - Send button: Senden
- Footer:
 - Webinar-ID: 109-458-163
 - GoToWebinar logo

Audioein-
stellungen
anpassen

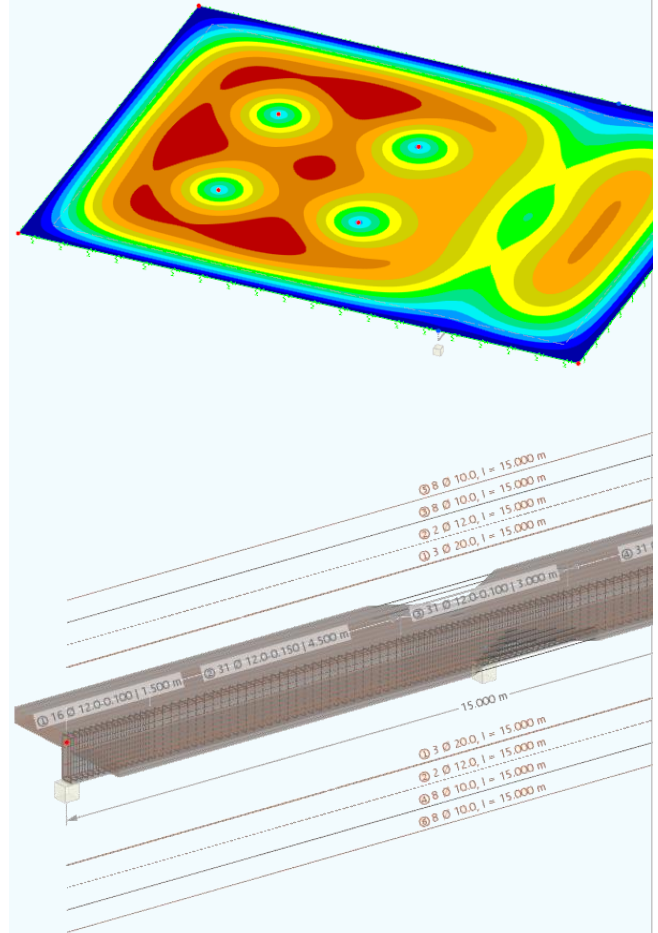


Fragen stellen



INHALT

- 01 Eingabe eines Modells für die Bemessung im Add-On Betonbemessung
- 02 Vorführung der wichtigsten neuen Features des Add-Ons aus den letzten Monaten Entwicklung
- 03 Ausblick auf die weitere Entwicklung und neue Features





Neue Features im Add-On Betonbemessung

- Automatik-Funktion der Flächenbewehrung
- Ermittlung der erforderlichen Bewehrung von Stäben für den GZG
- Bemessung mit Stab- und Stabsatzrepräsentanten
- Multi-Edit der Bewehrung bei Stäben/Stabsätzen
- Druckfunktion der eingegebenen Bewehrung
- Nachweis der Schubfuge
- ...

Mein Konto

RFEM Version	Release Date	Feature ID	Subject	Add-on Product	Product Area
6.02.0044	Di 27.12.2022	11471	Bemessung von Stäben - Erforderliche Bewehrung für den GZG ($A_{s,req}$, $\bar{\sigma}_{s,lim}$ und $s_{1,lim}$)	Concrete Design	21.07 Concrete Design - Design Checks
6.02.0042	Mo 12.12.2022	11188	Grenzdehnungangaben in Stahlfaserbetonmaterialien	Concrete Design	01.01 Basic - Materials
6.02.0042	Mo 12.12.2022	11162	Mehrfachbearbeitung der Stabbewehrung	Concrete Design	21.04 Concrete Design - Calculation
6.02.0042	Mo 12.12.2022	10886	Auslegung der Flächenbewehrung	Concrete Design	21.04 Concrete Design - Calculation
6.02.0042	Mo 12.12.2022	10583	Umsetzung des Nationalen Anhangs von Irland IS EN 1992-1-1:2004/NA:2010/AC2:2020	Concrete Design	21.04 Concrete Design - Calculation
6.02.0037	Mo 07.11.2022	10969	WebServices: Betonbemessungskonfigurationen	Concrete Design	01.01 Webservice - Core
6.02.0035	Di 25.10.2022	10839	Implementierung des nationalen Anhangs von Estland EVS-EN 1992-1-1:2005+A1:2015/NA:2015 einschließlich AC:2021	Concrete Design	21.04 Concrete Design - Calculation
6.02.0035	Di 25.10.2022	10807	Implementierung des nationalen Anhangs von Mazedonien MKC EN 1992-1-1/HA:2020	Concrete Design	21.04 Concrete Design - Calculation
6.02.0034	Di 18.10.2022	10867	Ergebnis-Navigator Detailergebnisse für ACI und CSA	Concrete Design	21.04 Concrete Design - Calculation
6.02.0034	Di 18.10.2022	10734	Nationaler Anhang von Luxemburg ILNAS LNAS-EN 1992-1-1:2004+A1:2014/AN-LU:2020.	Concrete Design	21.04 Concrete Design - Calculation

Siehe hierzu auch unsere [Webseite](#) bzw. die Rubrik „Entwicklung“ im [Dlubal-Extranet](#)



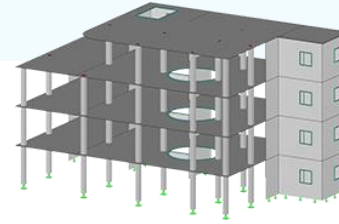
Zukünftige Features im Add-On Betonbemessung

- Ermittlung der erforderlichen Bewehrung von Flächen im GZG
- Nichtlineare Bemessung
- Zusammenführen der Schub- und Durchstanzbewehrung zu einer Ergebnisgrafik
- Heißbemessung nach EC 2
- Erdbebenbemessung von Betonbauteilen nach EC 8
- Bemessung von RSECTION-Querschnitten
- Bemessung von Stahlfaserbeton
- Automatische Auslegung der Stabbewehrung
- Mehrschnittige Bügeldefinition in beide Querschnittsachsen
- Ermüdungsnachweis nach EC 2
- ...



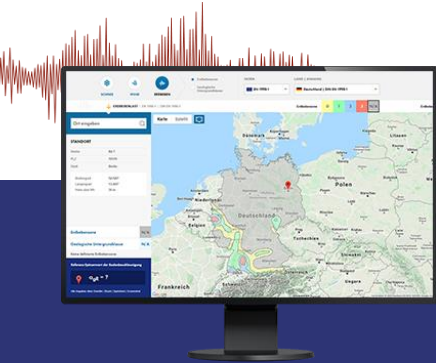


Kostenlose Online-Dienste



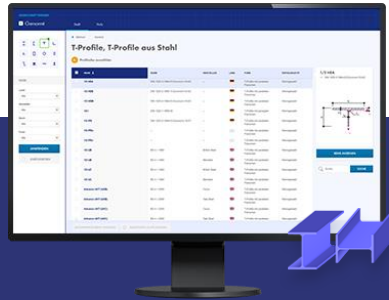
Geo-Zonen-Tool

Dlubal Software bietet ein Online-Tool zur Ermittlung der charakteristischen Lastwerte der entsprechenden Lastzone an.



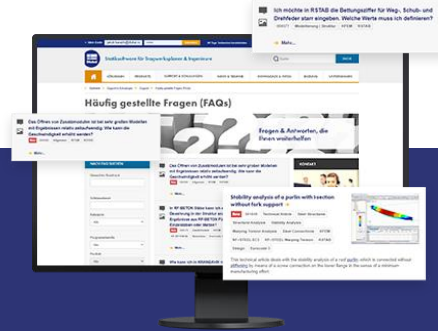
Querschnittswerte

Das kostenfreie Online-Tool ermöglicht, aus einer umfangreichen Profildatenbank Standardprofile auszuwählen oder parametrisierte Querschnitte zu definieren und deren Querschnittswerte zu berechnen.



FAQs & Knowledge Base

Schauen Sie sich die häufig gestellten Fragen an unser Support-Team sowie die hilfreichen Tipps und Tricks in unseren Fachbeiträgen an, um Ihre Arbeit effizienter zu gestalten.



Modelle zum Herunterladen

Hier finden Sie eine Vielzahl an Beispieldateien, die Sie beim Einstieg in die Dlubal-Programme bzw. bei deren Anwendung unterstützen.





Kostenlose Online-Dienste

Youtube-Kanal - Webinare, Videos

Sehen Sie sich die Videos und Webinare zur Statiksoftware von Dlubal an.



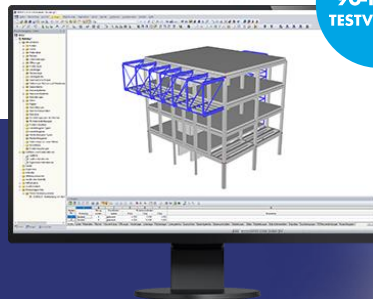
Webshop mit Preisen

Erstellen Sie Ihr individuelles Softwarepaket und sehen Sie alle Preise online!



Testversionen

Sie lernen am besten, wie Sie mit unseren Programmen umgehen, indem Sie sie einfach selbst testen. Laden Sie sich die 90-Tage-Testversion unserer Statikprogramme herunter.



90-TAGE-
TESTVERSION



Kostenloser Support per E-Mail und Live-Chat



Hier finden Sie weitere Informationen zu Dlubal Software



Besuchen Sie unsere
Webseite

www.dlubal.com

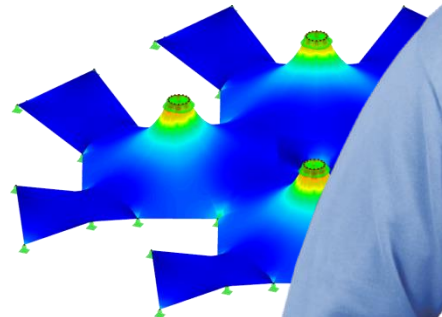
- Videos und aufgezeichnete Webinare
- Newsletter
- Veranstaltungen und Messen/Seminare
- Knowledge Base-Artikel



Sehen Sie den
Einsatz von
Dlubal Software
in einem
Webinar



Kostenlose
Testversion
herunterladen



Dlubal Software GmbH
Am Zellweg 2, 93464 Tiefenbach
Germany

Telefon: +49 9673 9203-0
E-Mail: info@dlubal.com



www.dlubal.com