



Software für Statik und Dynamik

www.dlubal.com



Dipl.-Ing. Thomas Günthel
Organisator

Customer Support
Dlubal Software GmbH

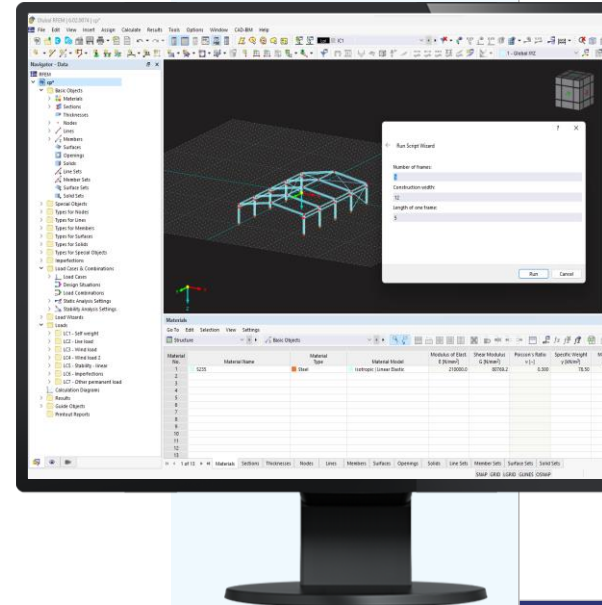


Ing. Doğukan Karataş,
M.Sc.
Co-Organisator

Product Engineering
Dlubal Software GmbH

Webinar

Automatisierter Workflow mit JavaScript in RFEM 6



Fragen während der Präsentation



GoToTraining-Bedienpanel Desktop



E-Mail: info@dlubal.com



The screenshot shows the GoToWebinar interface with three callout boxes and arrows:

- Bedienpanel ein- oder ausblenden**: Points to the control panel on the left side of the interface.
- Audioeinstellungen anpassen**: Points to the audio settings section, which includes a "Sound Check" indicator, a "Computer-Audio" selection, a "Telefonanruf" option, a "STUMMGESCHALTET" (Muted) status, and dropdown menus for "Mikrofon (Plantronics C310)" and "Lautsprecher (Plantronics C310)".
- Fragen stellen**: Points to the "Fragen" (Questions) section, which contains a text input field with the placeholder "[Frage an Mitarbeiter eingeben]", a "Senden" button, and the "Webinar-ID: 109-458-163" displayed below.



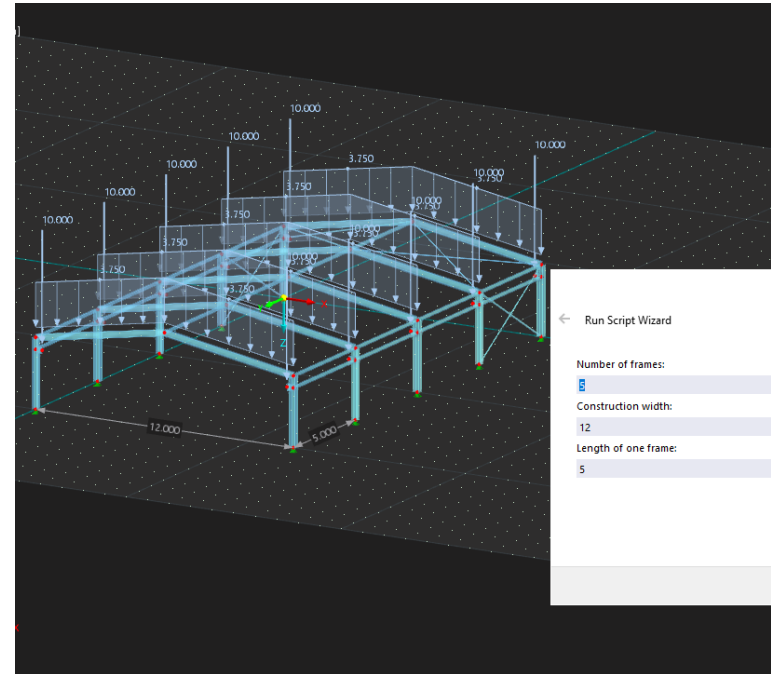
INHALT

- 01 Überblick zum In-App Scripting
- 02 Dlubal Center und Blöcke
- 03 Was gibt es Neues in der JavaScript Library?
- 04 Beispiele



In-App Scripting

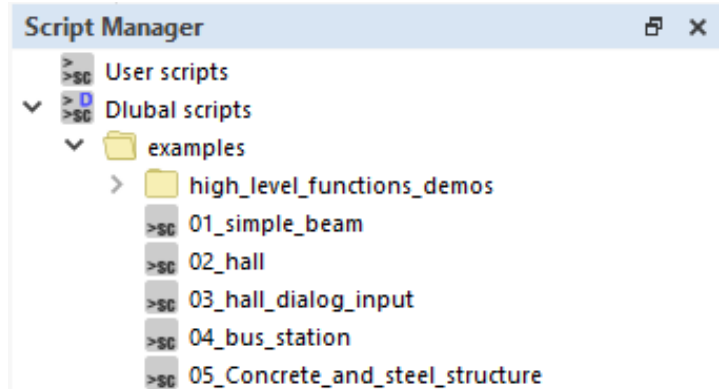
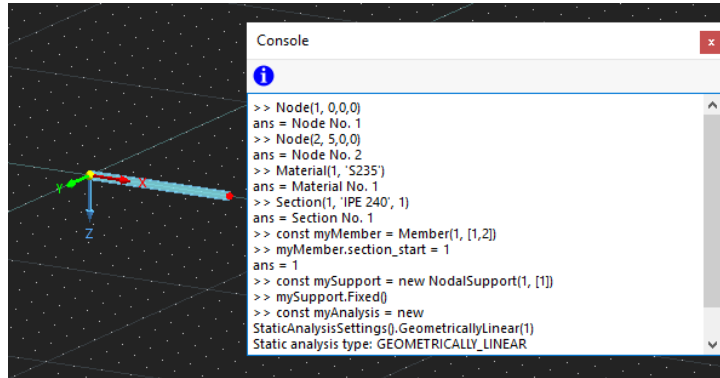
- **RFEM 6 / RSTAB 9 / RSECTION 1 bieten In-App Scripting, um**
 - **Modelle zu parametrisieren**
 - **Aufgaben zu automatisieren**
 - **Informationen zu erhalten**
- **Zugriff auf zahlreiche Objekte**
 - **Geometrie**
 - **Lastfälle/-kombinationen**
 - **Lastassistenten**
 - **Bemessungsdaten von Add-Ons**





JavaScript

- basiert auf JavaScript 5
- Skripte können in einem beliebigen Code-Editor erstellt und modifiziert werden
- Skripte können lokal gespeichert und über den Skript-Manager verwaltet werden
- direkte Interaktion mit dem Modell über die Konsole





Repository / Beispiele

- **Quellcode auf GitHub**
- **Dokumentation auf GitHub-Webseiten**
- **Vorinstallierte Standardbeispiele**
- **Integrierte intelligente Blöcke**

JavaScript High Level Function Library

Enter here to filter...

ContactSolid
FreeCircularLoad
FreeConcentratedLoad
FreeLineLoad
FreePolygonLoad
FreeRectangularLoad
GasSolid
ImposedLineDeformation
ImposedNodalDeformation
Line
LineHinge
LineLoad
LineMeshRefinement
LineSet
LineSetLoad
Material
Member
MemberDefinableStiffness
MemberEccentricity
MemberHinge
MemberLoad
...

Class Line

Creates line

Constructors

Line(no, nodes, comment, params)

Creates line

Declaration

`new Line(no, nodes, comment, params)`

Parameters

Type	Name	Description
Number	<i>no</i>	Index of line, can be undefined
Array	<i>nodes</i>	List of node indexes
String	<i>comment</i>	Comment, can be undefined
Object	<i>params</i>	Line's parameters, can be undefined

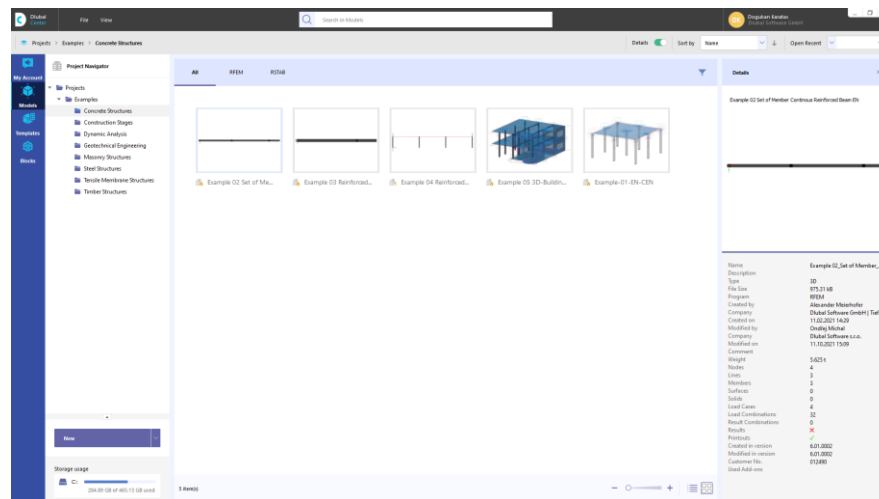
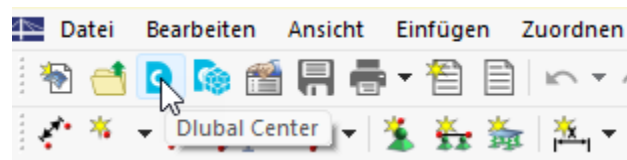
Returns

Type	Description
	Created line



Dlubal Center

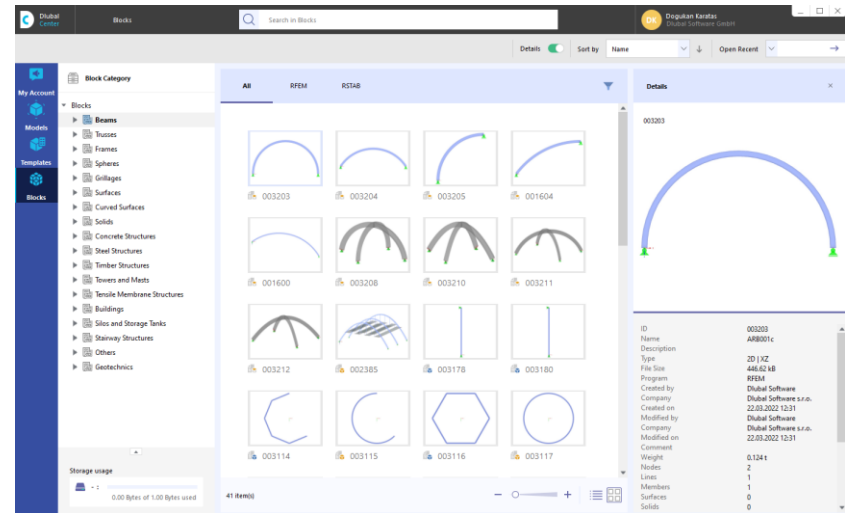
- Projekte verwalten
- Modelle, Blöcke und Vorlagen speichern
- Zugriff auf Extranet





Intelligente Blöcke

- **RFEM 6 / RSTAB 9 bietet die Möglichkeit zur Erstellung von Blöcken**
- **Modelle können für spätere Wiederverwendung gespeichert werden**
- **Blockarten:**
 - nicht parametrisiert
 - parametrisiert
 - dynamisch
- **Blöcke können über Dlubal Center verwaltet werden**



Buchen Sie Ihren kostenfreien Online-Termin!

Erhalten Sie wertvolle Einblicke von einem unserer Experten



**Dipl.-Ing. (FH) Dipl.-
Wirtschaftsing. (FH)
Christian Stautner**

Head of Sales



Bastian Ackermann, M.Sc.

Sales



Daniel Dlubal, M.Sc.

COO of Dlubal Software GmbH



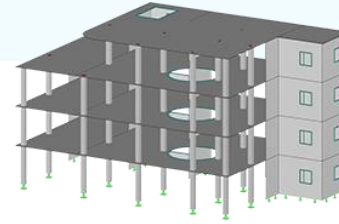
**Dipl.-Ing. (FH) Michael
Hansen**

Sales & Marketing



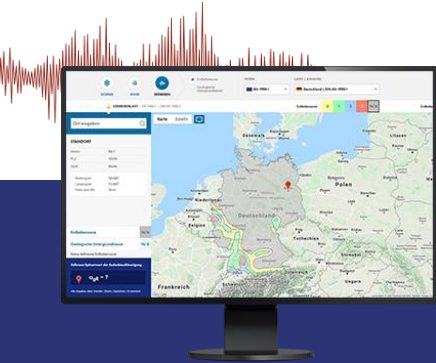
➔ **Sprechen wir miteinander**

Kostenlose Online-Dienste



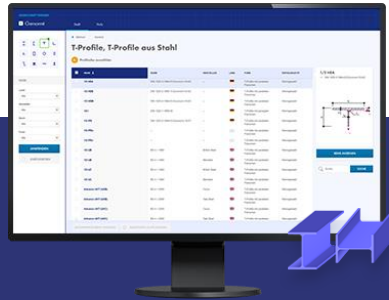
Geo-Zonen-Tool

Dlubal Software bietet ein Online-Tool zur Ermittlung der charakteristischen Lastwerte der entsprechenden Lastzone an.



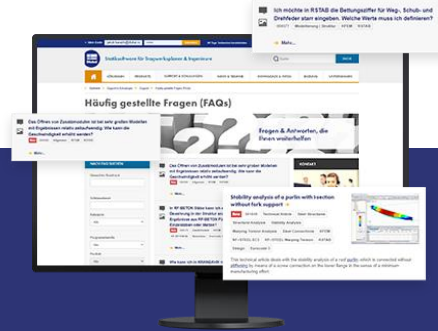
Querschnittswerte

Das kostenfreie Online-Tool ermöglicht, aus einer umfangreichen Profildatenbank Standardprofile auszuwählen oder parametrisierte Querschnitte zu definieren und deren Querschnittswerte zu berechnen.



FAQs & Knowledge Base

Schauen Sie sich die häufig gestellten Fragen an unser Support-Team sowie die hilfreichen Tipps und Tricks in unseren Fachbeiträgen an, um Ihre Arbeit effizienter zu gestalten.



Modelle zum Herunterladen

Hier finden Sie eine Vielzahl an Beispieldateien, die Sie beim Einstieg in die Dlubal-Programme bzw. bei deren Anwendung unterstützen.



Kostenlose Online-Dienste

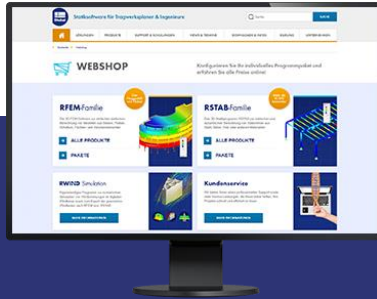
Youtube-Kanal - Webinare, Videos

Sehen Sie sich die Videos und Webinare zur Statiksoftware von Dlubal an.



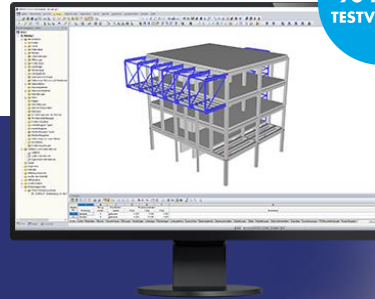
Webshop mit Preisen

Erstellen Sie Ihr individuelles Softwarepaket und sehen Sie alle Preise online!



Testversionen

Sie lernen am besten, wie Sie mit unseren Programmen umgehen, indem Sie sie einfach selbst testen. Laden Sie sich die 90-Tage-Testversion unserer Statikprogramme herunter.



90-TAGE-
TESTVERSION

Kostenloser Support per E-Mail und Live-Chat



Hier finden Sie weitere Informationen zu Dlubal Software



Besuchen Sie unsere
Webseite

www.dlubal.com

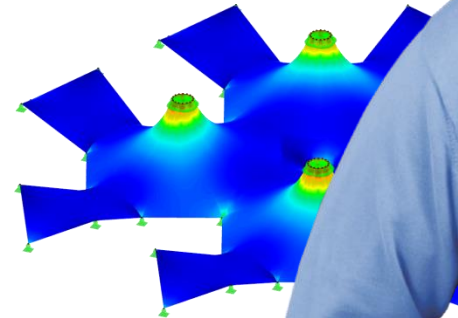
- Videos und aufgezeichnete Webinare
- Newsletter
- Veranstaltungen und Messen/Seminare
- Knowledge Base-Artikel



Sehen Sie den
Einsatz von
Dlubal Software
in einem
Webinar



Kostenlose
Testversion
herunterladen



Dlubal Software GmbH
Am Zellweg 2, 93464 Tiefenbach
Germany

Telefon: +49 9673 9203-0
E-Mail: info@dlubal.com



www.dlubal.com