



# **Software für Statik und Dynamik**

[www.dlubal.com](http://www.dlubal.com)



**Dipl.-Ing. (FH) Andreas  
Hörold**  
Organisator

Marketing & Public Relations  
Dlubal Software GmbH

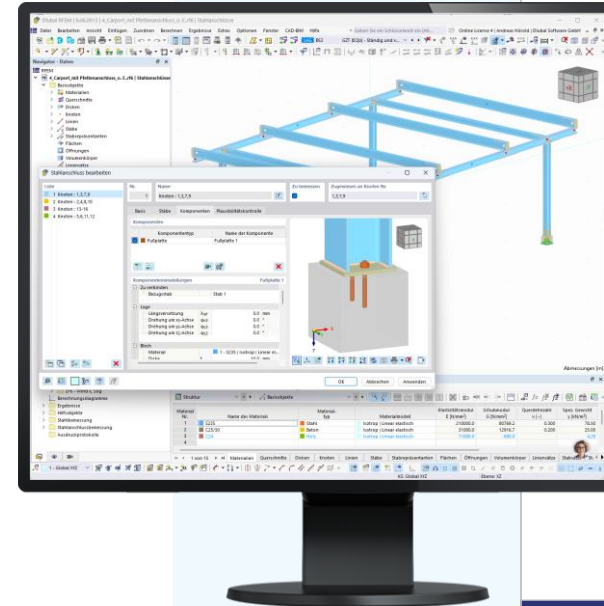


**Dipl.-Ing. (FH) Walter  
Fröhlich**  
Co-Organisator

Product Engineering & Customer Support  
Dlubal Software GmbH

## Webinar

# Stahlanchluss- bemessung in RFEM 6 am Praxisbeispiel



# Fragen während der Präsentation



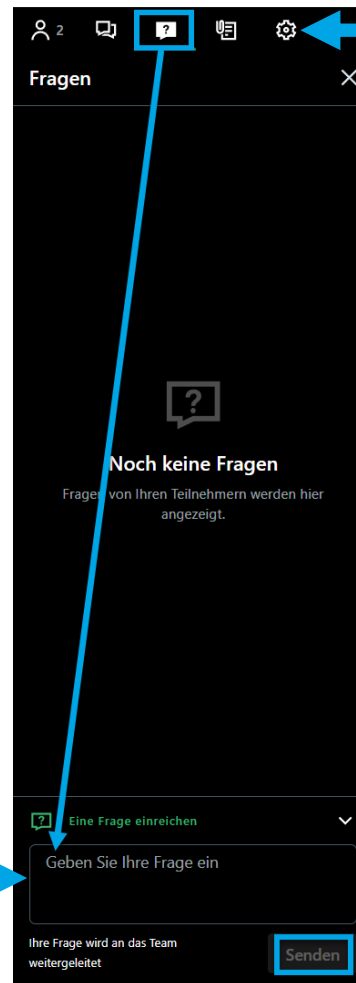
GoToTraining-Bedienpanel  
**Desktop**



E-Mail: **info@dlubal.com**




Fragen stellen

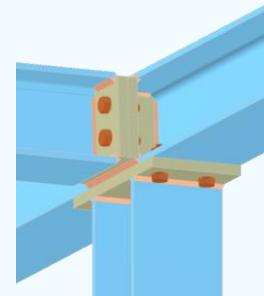


Audioein-  
stellungen  
anpassen

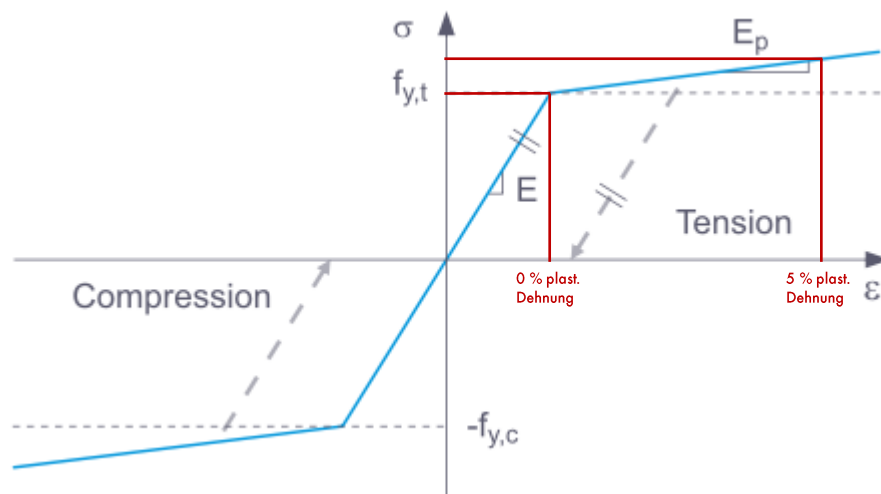


# INHALT

- 
- 01 Modellierung Fußpunktanschluss
  - 02 Modellierung biegesteifer und gelenkiger Anschlüsse
  - 03 Anschlussbemessung und Steifigkeitsanalyse
  - 04 Ergebnisauswertung und Dokumentation
  - 05 Ausblick

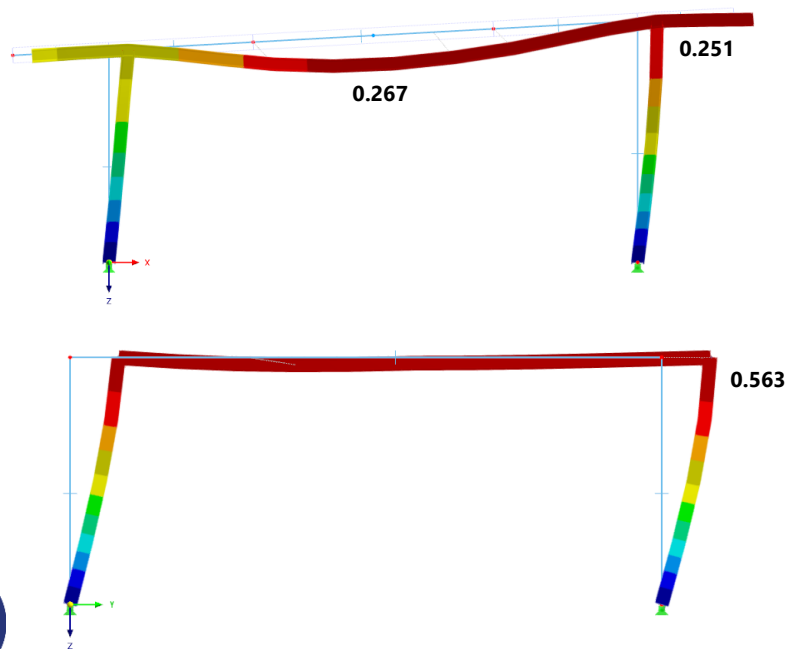


## Materialmodell: Isotrop | Plastisch (Flächen/Volumenkörper)

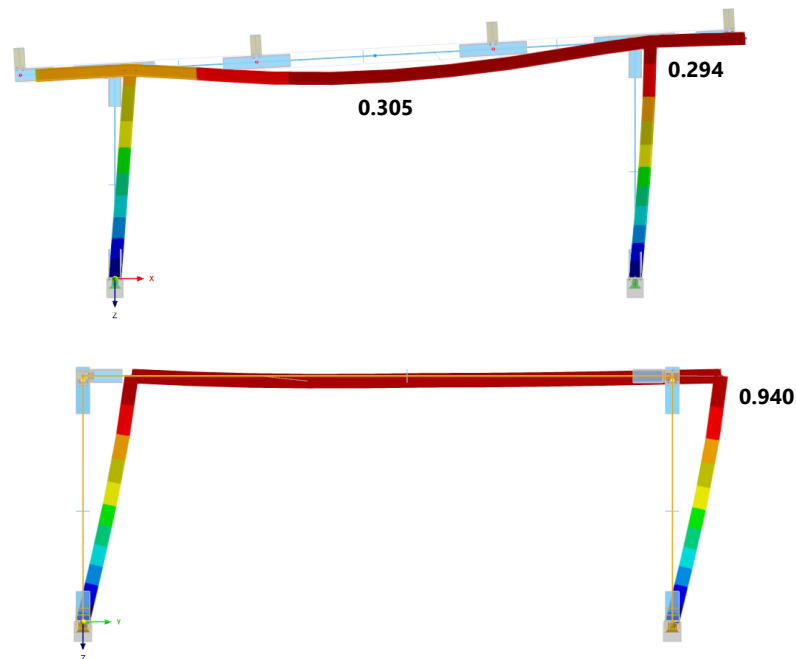


# Nachweiskriterium Gebrauchstauglichkeit

## Ohne Berücksichtigung Anschlusssteifigkeit



## Mit Berücksichtigung Anschlusssteifigkeit





# Geplante Features

- Komponente „Linienkontakt“
- Anschluss-Bauwerk-Interaktion
- Neue Steifigkeitsanalyse „Steifigkeitsdiagramm“
- Bemessung von Anschlüssen mit Ergebnisstäben
- Erstellung Betonblock in Komponente „Verbindungsmittel“
- Anschlüsse mit massiven Querschnitten (z. B. Rundstahl)

# — Buchen Sie Ihren kostenfreien Online-Termin!

Erhalten Sie wertvolle Einblicke von einem unserer Experten



**Dipl.-Ing. (FH) Dipl.-  
Wirtschaftsing. (FH)  
Christian Stautner**

Head of Sales



**Bastian Ackermann, M.Sc.**

Sales



**Daniel Dlubal, M.Sc.**

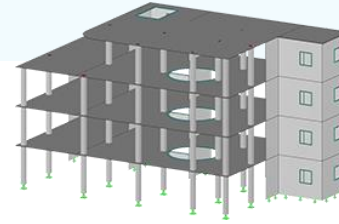
COO of Dlubal Software GmbH



➔ **Sprechen wir miteinander**



# Kostenlose Online-Dienste



## Geo-Zonen-Tool

Dlubal Software bietet ein Online-Tool zur Ermittlung der charakteristischen Lastwerte der entsprechenden Lastzone an.

## Querschnittswerte

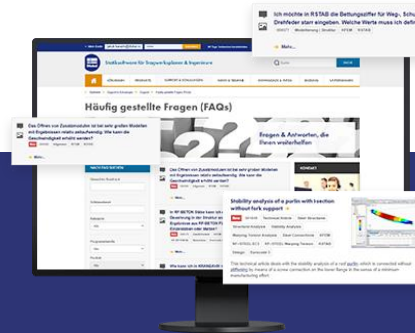
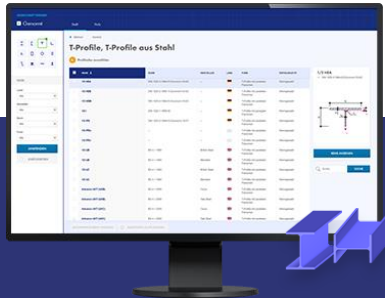
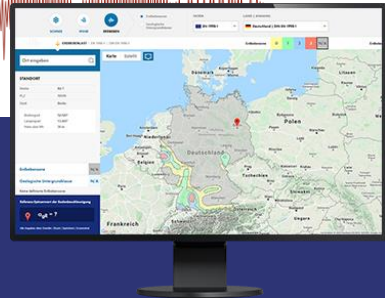
Das kostenfreie Online-Tool ermöglicht, aus einer umfangreichen Profildatenbank Standardprofile auszuwählen oder parametrisierte Querschnitte zu definieren und deren Querschnittswerte zu berechnen.

## FAQs & Knowledge Base

Schauen Sie sich die häufig gestellten Fragen an unser Support-Team sowie die hilfreichen Tipps und Tricks in unseren Fachbeiträgen an, um Ihre Arbeit effizienter zu gestalten.

## Modelle zum Herunterladen

Hier finden Sie eine Vielzahl an Beispieldateien, die Sie beim Einstieg in die Dlubal-Programme bzw. bei deren Anwendung unterstützen.



# Kostenlose Online-Dienste

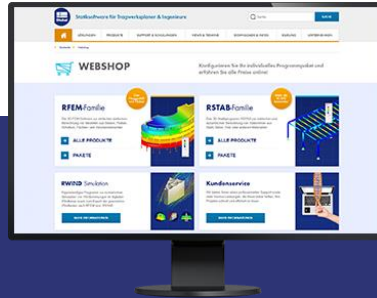
## Youtube-Kanal - Webinare, Videos

Sehen Sie sich die Videos und Webinare zur Statiksoftware von Dlubal an.



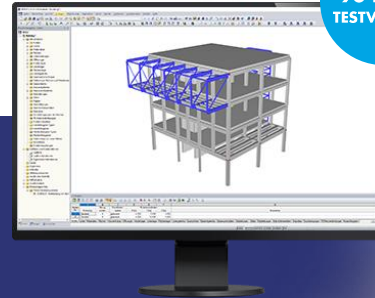
## Webshop mit Preisen

Erstellen Sie Ihr individuelles Softwarepaket und sehen Sie alle Preise online!



## Testversionen

Sie lernen am besten, wie Sie mit unseren Programmen umgehen, indem Sie sie einfach selbst testen. Laden Sie sich die 90-Tage-Testversion unserer Statikprogramme herunter.



## Kostenloser Support per E-Mail und Live-Chat



90-TAGE-  
TESTVERSION

# Hier finden Sie weitere Informationen zu Dlubal Software



Besuchen Sie unsere  
Webseite

[www.dlubal.com](http://www.dlubal.com)

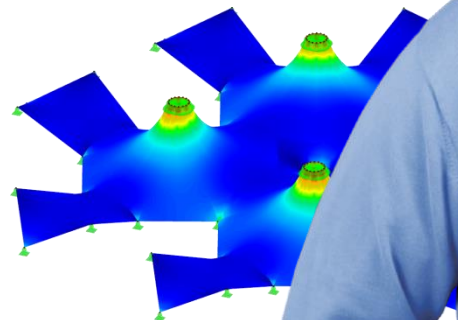
- Videos und aufgezeichnete Webinare
- Newsletter
- Veranstaltungen und Messen/Seminare
- Knowledge Base-Artikel



Sehen Sie den  
Einsatz von  
Dlubal Software  
in einem  
Webinar



Kostenlose  
Testversion  
herunterladen



**Dlubal Software GmbH**  
Am Zellweg 2, 93464 Tiefenbach  
Germany

Telefon: +49 9673 9203-0  
E-Mail: [info@dlubal.com](mailto:info@dlubal.com)



[www.dlubal.com](http://www.dlubal.com)