



# **Software für Statik und Dynamik**

[www.dlubal.com](http://www.dlubal.com)



**Dipl.-Ing. (FH) Andreas Hörold**  
Organisator

Marketing & Public Relations  
Dlubal Software GmbH

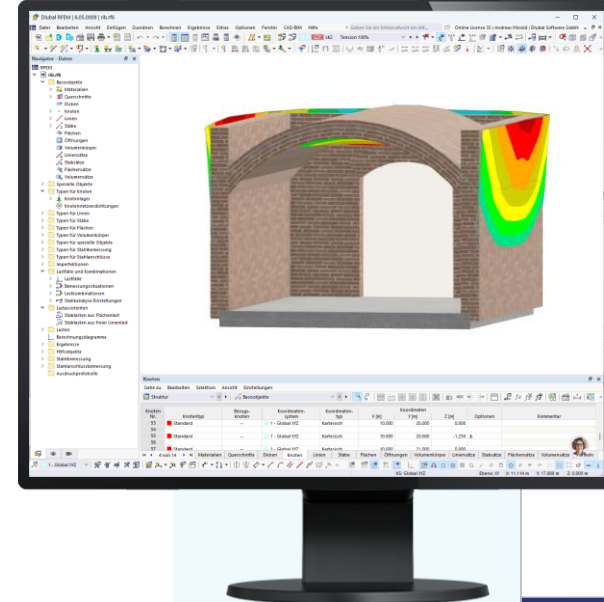


**Dipl.-Ing. (FH) Ulrich Lex**  
Co-Organisator

Product Engineering & Customer Support  
Dlubal Software GmbH

## Webinar

# Berechnung gewölbter Mauerwerksstruk- turen in RFEM 6



# Fragen während der Präsentation



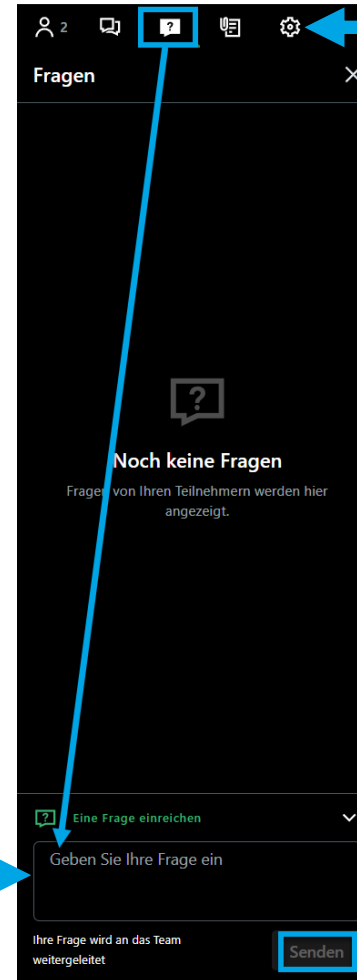
GoToTraining-Bedienpanel  
**Desktop**



E-Mail: **info@dlubal.com**



Fragen stellen



Audioein-  
stellungen  
anpassen



# INHALT

**01**    **Eingabe und Modellierung**

**02**    **Details und Berechnung**

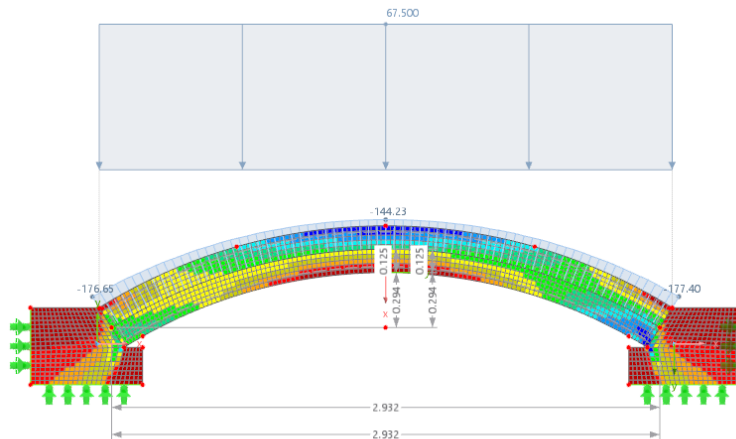
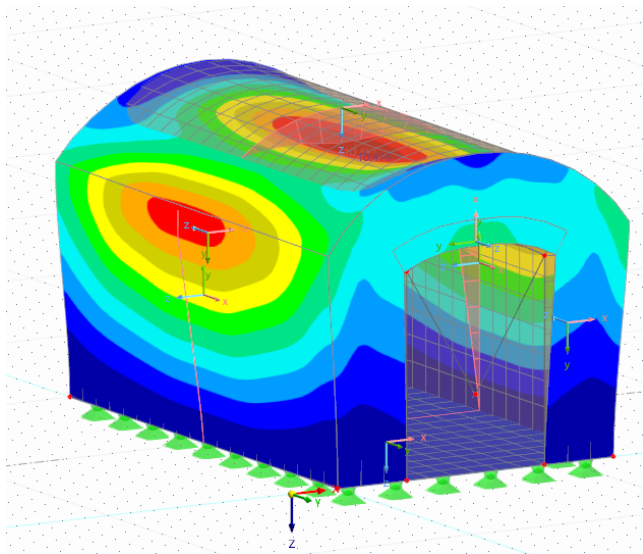
**03**    **Dokumentation**



# Mauerwerksstrukturen

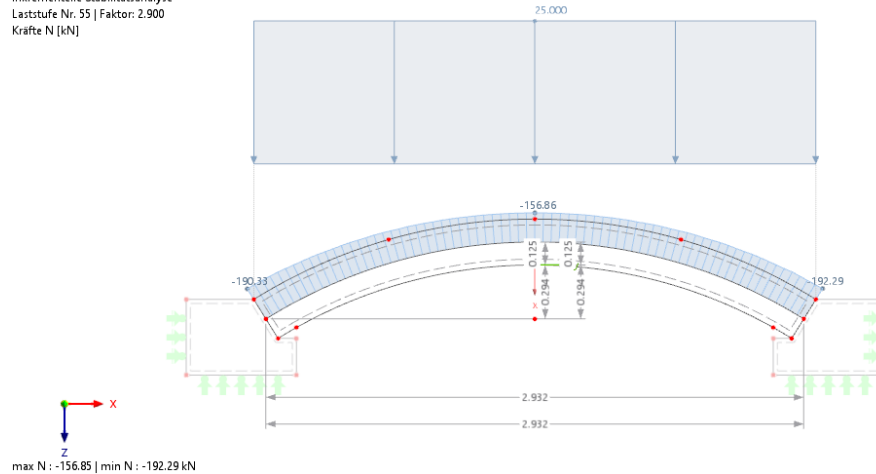


# — Eingabe in RFEM / Detailausbildung



# Detailpunkte

Sichtbarkeitsmodus  
LF2  
Lasten [kN/m]  
Inkrementelle Stabilitätsanalyse  
Laststufe Nr. 55 | Faktor: 2.900  
Kräfte N [kN]



**Abschätzung des Horizontalschubs bei flachen Bögen:**

$$H = \frac{q * L^2}{8 * F}$$

$$H = \frac{25 * 2,9 * 2,932^2}{8 * (0,294 + 0,125)}$$

$$H = N = 186 \text{ kN}$$

**programmtechnisch mittels Stabilitätsanalyse ermittelt:**

$$N = 193 \text{ kN}$$

# Ausdruckprotokoll

**Julius Mustermann GmbH**  
Kontakthilfe  
02114 Musterstr.

**Modell:**  
 Gewölbe\_Ausdruckgen.pdf

**Datum:** 12.12.2014  
**Uhr:** 14:15  
**Blatt:** 1

**MODELL**

**Statische Berechnung**

**Kapitel**

1	Bezugsplan	3
2	Typen für Flächen	4
3	Laufweite und Kombinationen	4
4	Laufen	7
5	Hilfsplan	7
6	Statik	7
7	Statikanalyse Ergebnisse	7

**BAUHER**

**ERSTELLT VON**

**PROJEKT**

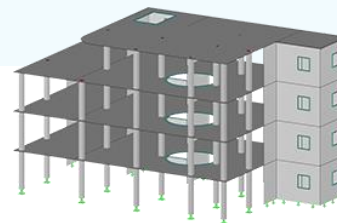
**MODELL**

[www.dlubal.com](http://www.dlubal.com)

RST4 6.07.2011 - Aggroten 10 kg/m²/m² nach DIN

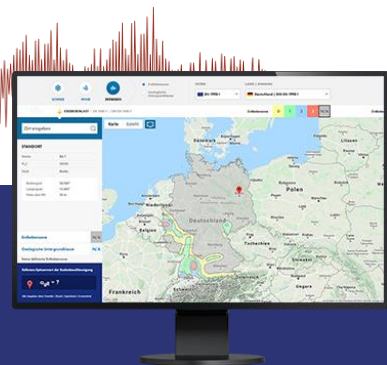


# Kostenlose Online-Dienste



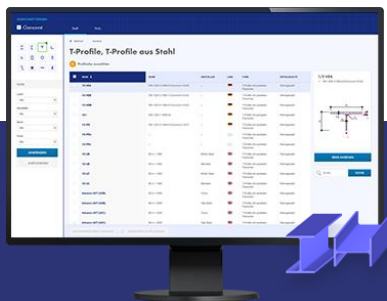
## Geo-Zonen-Tool

Dlubal Software bietet ein Online-Tool zur Ermittlung der charakteristischen Lastwerte der entsprechenden Lastzone an.



## Querschnittswerte

Das kostenfreie Online-Tool ermöglicht, aus einer umfangreichen Profildatenbank Standardprofile auszuwählen oder parametrisierte Querschnitte zu definieren und deren Querschnittswerte zu berechnen.



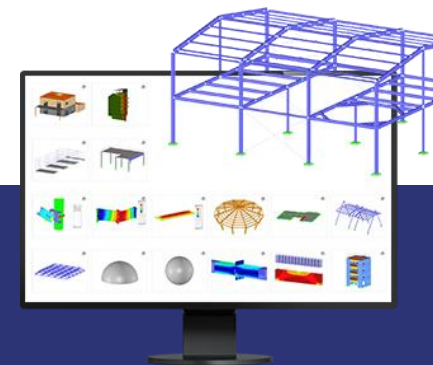
## FAQs & Knowledge Base

Schauen Sie sich die häufig gestellten Fragen an unser Support-Team sowie die hilfreichen Tipps und Tricks in unseren Fachbeiträgen an, um Ihre Arbeit effizienter zu gestalten.



## Modelle zum Herunterladen

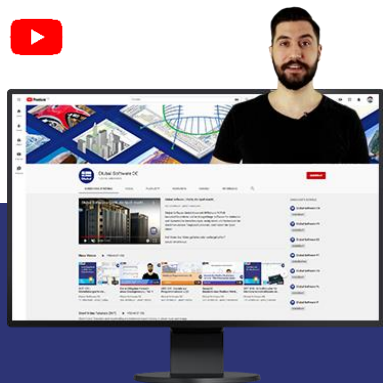
Hier finden Sie eine Vielzahl an Beispieldateien, die Sie beim Einstieg in die Dlubal-Programme bzw. bei deren Anwendung unterstützen.



# Kostenlose Online-Dienste

## Youtube-Kanal - Webinare, Videos

Sehen Sie sich die Videos und Webinare zur Statiksoftware von Dlubal an.



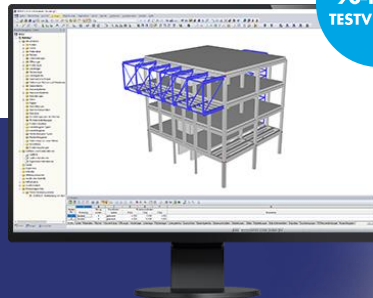
## Webshop mit Preisen

Erstellen Sie Ihr individuelles Softwarepaket und sehen Sie alle Preise online!



## Testversionen

Sie lernen am besten, wie Sie mit unseren Programmen umgehen, indem Sie sie einfach selbst testen. Laden Sie sich die 90-Tage-Testversion unserer Statikprogramme herunter.



## Kostenloser Support per E-Mail und Live-Chat



90-TAGE-  
TESTVERSION

# Hier finden Sie weitere Informationen zu Dlubal Software



Besuchen Sie unsere  
Webseite

[www.dlubal.com](http://www.dlubal.com)

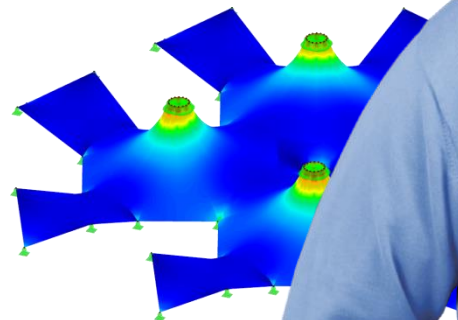
- Videos und aufgezeichnete Webinare
- Newsletter
- Veranstaltungen und Messen/Seminare
- Knowledge Base-Artikel



Sehen Sie den  
Einsatz von  
Dlubal Software  
in einem  
Webinar



Kostenlose  
Testversion  
herunterladen



**Dlubal Software GmbH**  
Am Zellweg 2, 93464 Tiefenbach  
Germany

Telefon: +49 9673 9203-0  
E-Mail: [info@dlubal.com](mailto:info@dlubal.com)





[www.dlubal.com](http://www.dlubal.com)