



# **Software für Statik und Dynamik**



[www.dlubal.com](http://www.dlubal.com)



**Dipl.-Ing. (FH) Andreas Hörold**  
Organisator

Marketing & Public Relations  
Dlubal Software GmbH

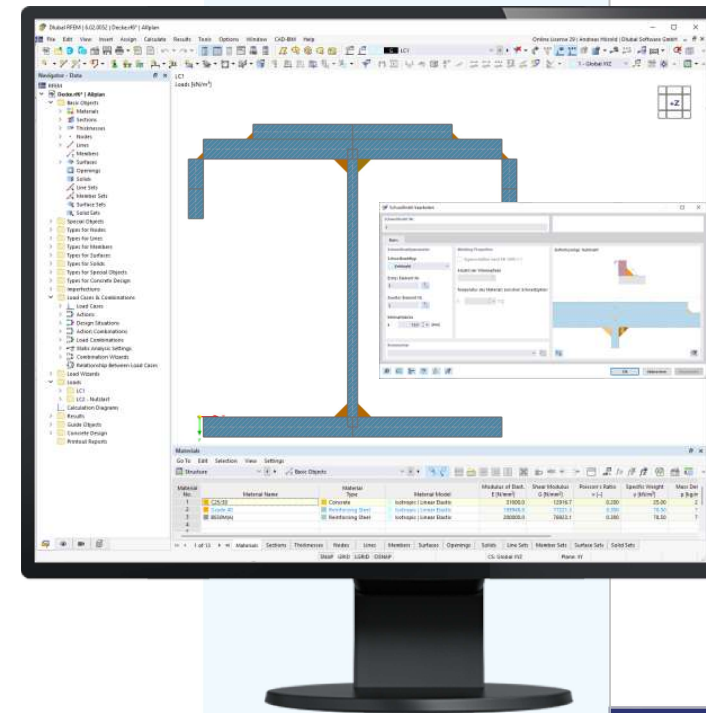


**Sonja von Bloh, Msc.**  
Co-Organisator

Product Engineering & Customer Support  
Dlubal Software GmbH

## Webinar

# Schweißnaht-nachweise in RSECTION 1



# Fragen während der Präsentation



GoToTraining-Bedienpanel  
**Desktop**



E-Mail: [info@dlubal.com](mailto:info@dlubal.com)



Fragen stellen

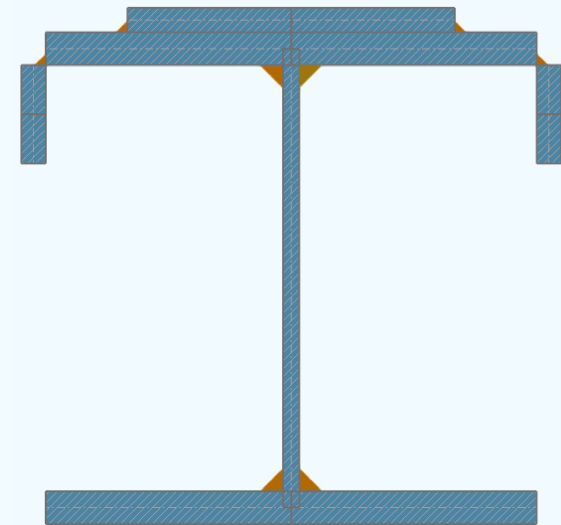
The screenshot shows the 'Fragen' (Questions) screen in the GoToTraining mobile app. At the top, there is a navigation bar with icons for participants (2), chat, a question mark icon (highlighted with a red box), a list icon, and a settings icon (with a red arrow pointing to it from the 'Audioeinstellungen anpassen' label). Below the navigation bar, the screen displays 'Fragen' and a close button (X). The main content area shows a large question mark icon and the text 'Noch keine Fragen' (No questions yet), followed by 'Fragen von Ihren Teilnehmern werden hier angezeigt.' (Questions from your participants will be displayed here). At the bottom, there is a section titled 'Eine Frage einreichen' (Submit a question) with a dropdown arrow. Below this is a text input field with the placeholder 'Geben Sie Ihre Frage ein' (Enter your question). At the very bottom, there is a note 'Ihre Frage wird an das Team weitergeleitet' (Your question will be forwarded to the team) and a red 'Senden' button.

Audioein-  
stellungen  
anpassen

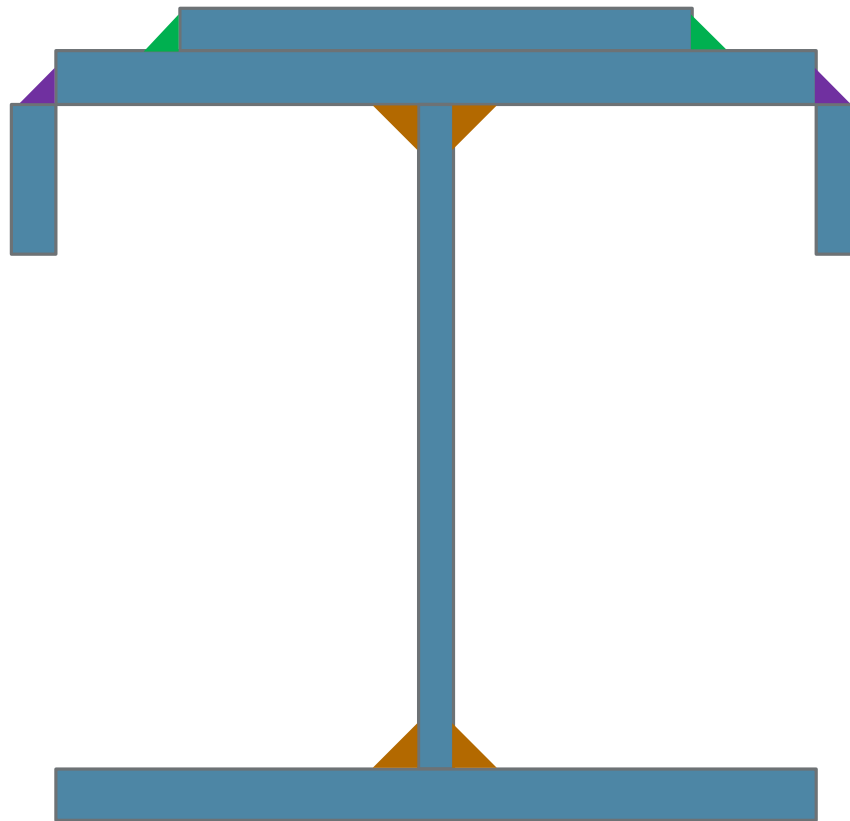


# INHALT

- 01 Modellierung eines Querschnitts mit Kehlnähten**
- 02 Auswirkung der Kehlnähte auf die Ergebnisse**
- 03 Nachweis der Kehlnähte**

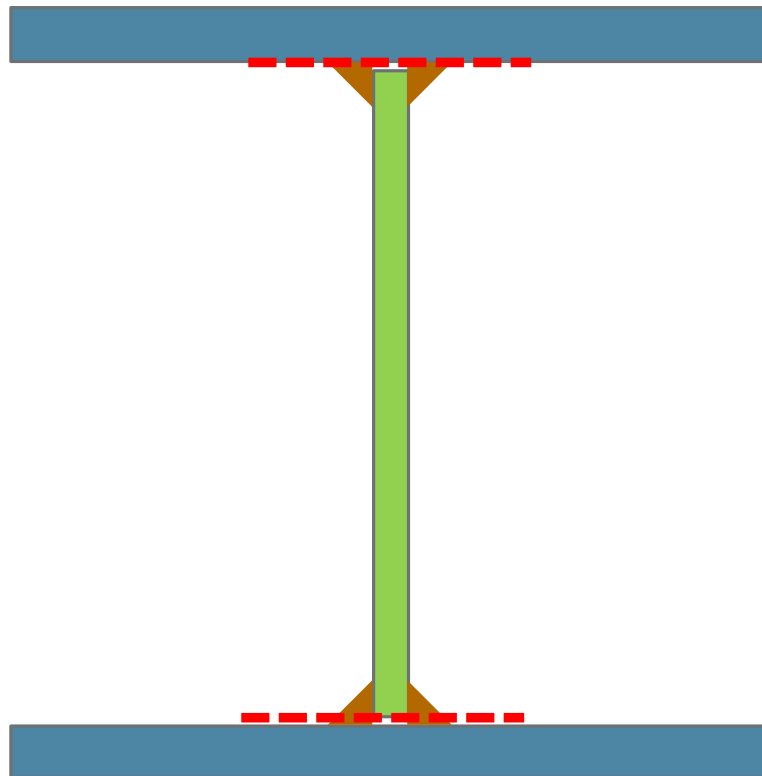


# Querschnitt



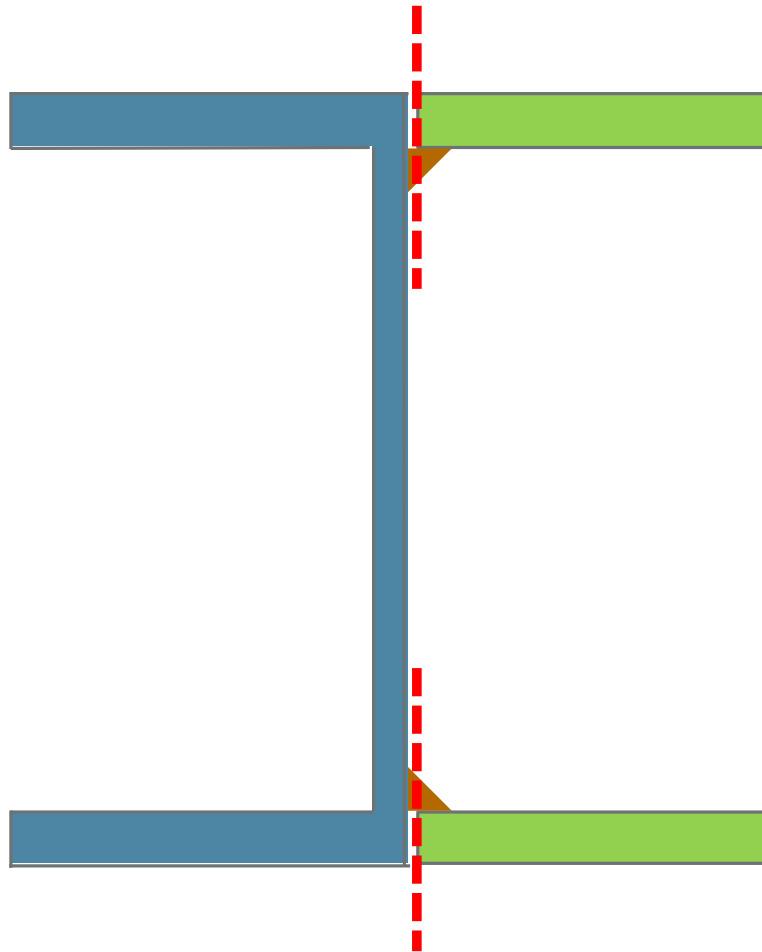
-  **Kehlnaht**
-  **Überlappkehlnaht**
-  **Eckkehlnaht**

# Trennfuge



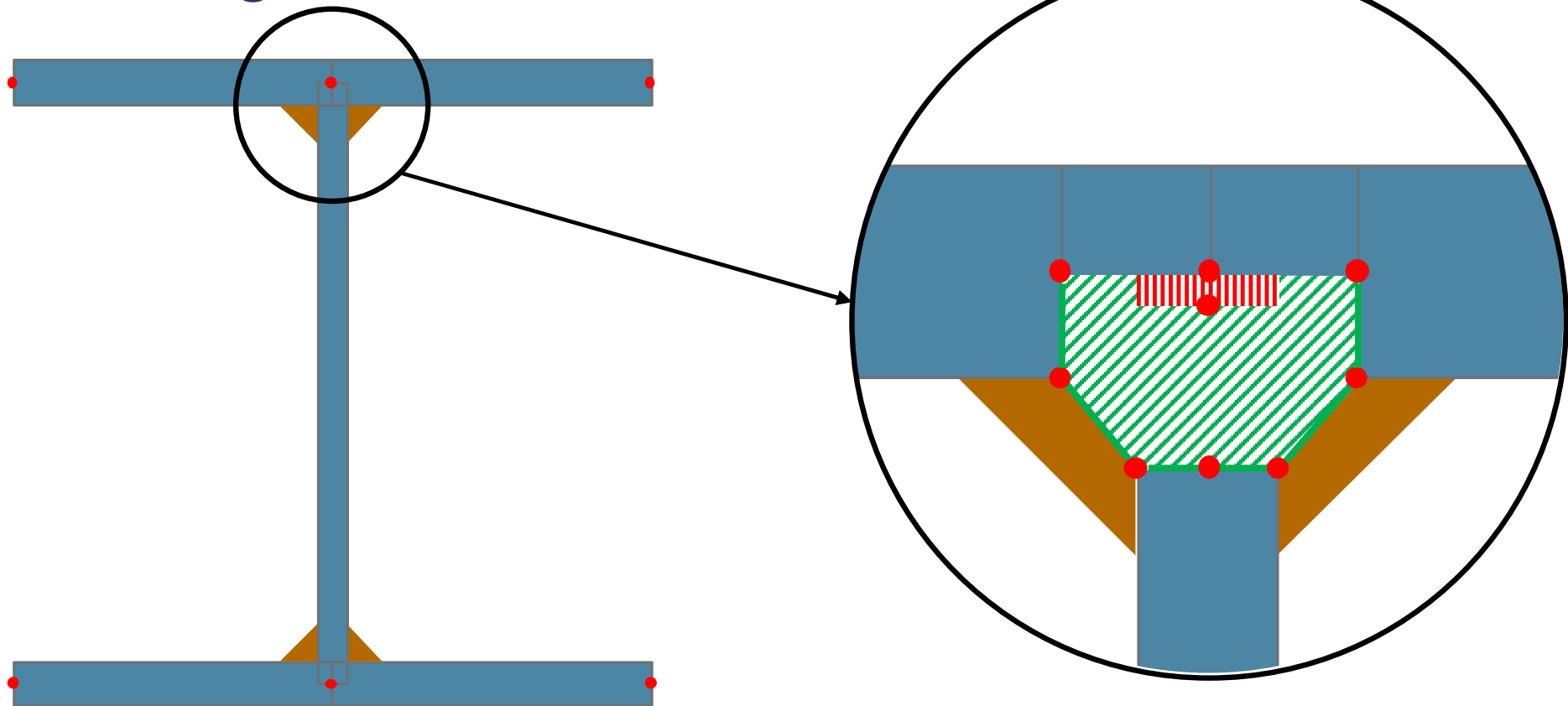
----- Trennfuge

# Trennfuge



----- Trennfuge

## Abbildung der Kehlnaht





# Online-Kurse

## RFEM 6 Masterclass

Alles, was Sie für den Einstieg wissen müssen!



ZUM RFEM-KURS

## Eurocode 2 Masterclass

Vertiefung in die Stahlbetonbemessung mit RFEM 6!



ZUM EC-2-KURS

## Eurocode 3 Masterclass

Vertiefung in die Stahlbemessung mit RFEM 6!



ZUM EC-3-KURS

# Online-Kurse

## Eurocode 5 Masterclass

Vertiefung in die Holzbemessung mit RFEM 6!



ZUM EC-5-KURS

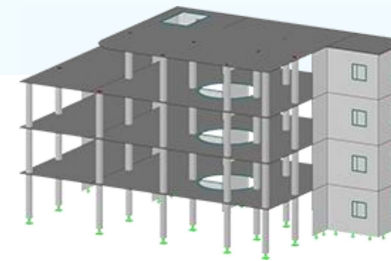
## Eurocode 8 Masterclass

Vertiefung in die Erdbebenbemessung mit RFEM 6!



ZUM EC-8-KURS

# Kostenlose Online-Dienste



## Geo-Zonen-Tool

Dlubal Software bietet ein Online-Tool zur Ermittlung der charakteristischen Lastwerte der entsprechenden Lastzone an.

## Querschnittswerte

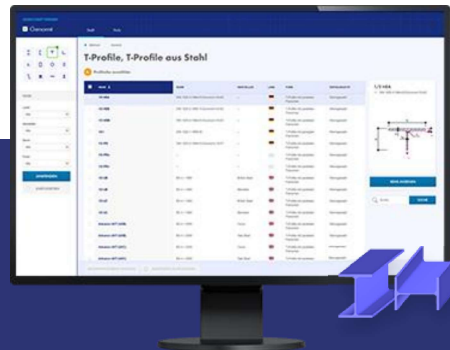
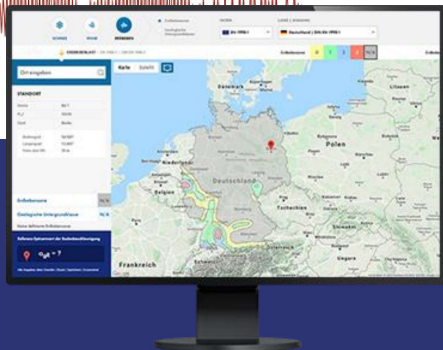
Das kostenfreie Online-Tool ermöglicht, aus einer umfangreichen Profildatenbank Standardprofile auszuwählen oder parametrisierte Querschnitte zu definieren und deren Querschnittswerte zu berechnen.

## FAQs & Knowledge Base

Schauen Sie sich die häufig gestellten Fragen an unser Support-Team sowie die hilfreichen Tipps und Tricks in unseren Fachbeiträgen an, um Ihre Arbeit effizienter zu gestalten.

## Modelle zum Herunterladen

Hier finden Sie eine Vielzahl an Beispieldateien, die Sie beim Einstieg in die Dlubal-Programme bzw. bei deren Anwendung unterstützen.



# Kostenlose Online-Dienste

## Youtube-Kanal - Webinare, Videos

Sehen Sie sich die Videos und Webinare zur Statiksoftware von Dlubal an.



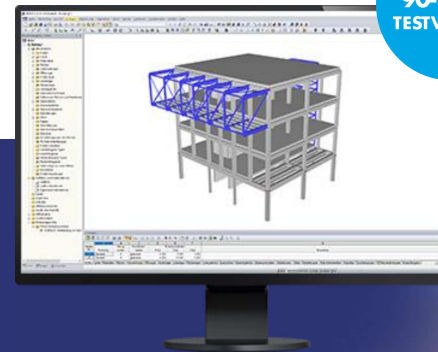
## Webshop mit Preisen

Erstellen Sie Ihr individuelles Softwarepaket und sehen Sie alle Preise online!



## Testversionen

Sie lernen am besten, wie Sie mit unseren Programmen umgehen, indem Sie sie einfach selbst testen. Laden Sie sich die 90-Tage-Testversion unserer Statikprogramme herunter.



## Kostenloser Support per E-Mail und Live-Chat



90-TAGE-  
TESTVERSION





# Hier finden Sie weitere Informationen zu Dlubal Software



Besuchen Sie unsere  
Webseite

[www.dlubal.com](http://www.dlubal.com)

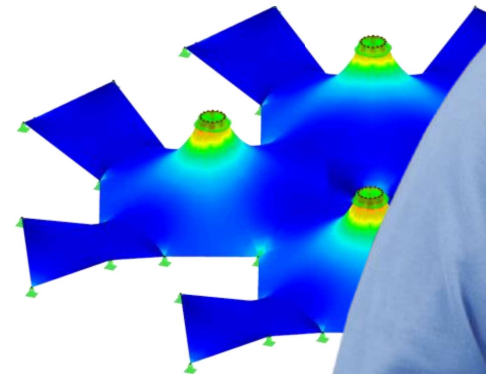
- Videos und aufgezeichnete Webinare
- Newsletter
- Veranstaltungen und Messen/Seminare
- Knowledge Base-Artikel



Sehen Sie den  
Einsatz von  
Dlubal Software  
in einem  
Webinar



Kostenlose  
Testversion  
herunterladen



**Dlubal Software GmbH**  
Am Zellweg 2, 93464 Tiefenbach  
Germany

Telefon: +49 9673 9203-0  
E-Mail: [info@dlubal.com](mailto:info@dlubal.com)



[www.dlubaal.com](http://www.dlubaal.com)