



Logiciels de calcul de structure

www.dlubal.fr



M.Eng. Damien Taunay

Organisateur

Technico-commercial
Dlubal Software Sarl



M.Eng. Cosme Asseya

Co-Organisateur

Technico-commercial (Gérant)
Dlubal Software Sarl



M.Eng. Milan Gérard

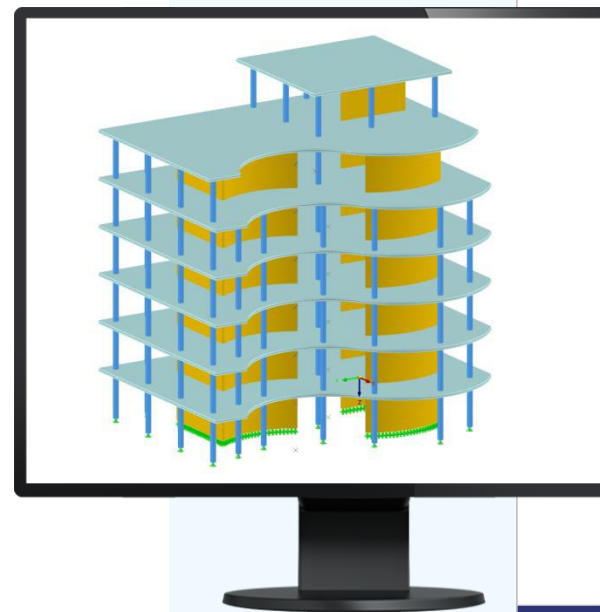
Co-Organisateur

Technico-commercial
Dlubal Software Sarl



Webinaire

Nouvelles fonctionnalités dans RFEM 6 et RSTAB 9



Questions pendant le webinaire



Fenêtre GoToWebinar
Bureau



E-mail : info@dlubal.fr



Afficher/Masquer
le panneau de
contrôle



File View Help

Audio

Sound Check [green bar] ?

Computer audio
 Phone call

MUTED

Mikrofon (2- Sennheiser USB h...)

Lautsprecher (2- Sennheiser U...)

Questions

[Enter a question for staff]

Send

Webinar ID: 373-901-987

GoToWebinar

Régler les
paramètres
audio

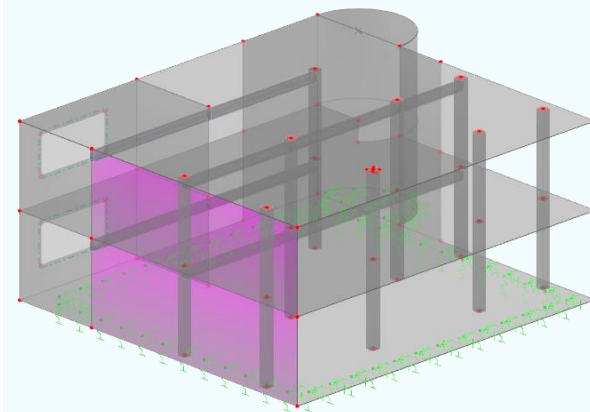


Poser vos
questions



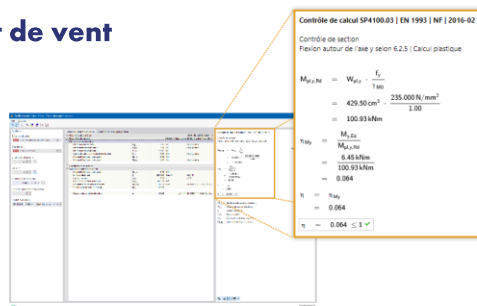
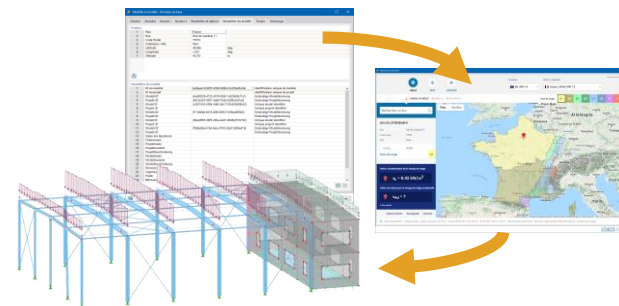
CONTENU

- 01 **Nouvelles fonctionnalités dans les logiciels de calcul de structure RFEM 6 et RSTAB 9**
- 02 **Nouveaux programmes autonomes**
- 03 **Nouveaux modules sur RFEM 6 et RSTAB 9**



RFEM 6 / RSTAB 9 Fonctionnalités

- Détermination des charges en fonction du lieu du projet
- Intégration de tous les modules
- Sortie des formules de calcul (références des équations selon la norme)
- Surface de distribution de charge
- Amélioration des assistants de charges de neige et de vent
- Système de licence en ligne
- Amélioration du rapport d'impression
- Des calculs plus rapides
- Gestionnaire des scripts (programmation)
- Service Web et API



➔ [Nouvelle fonctionnalités sur RFEM 6](#)

➔ [Nouvelle fonctionnalités sur RSTAB 9](#)

Nouveaux programmes autonomes

RSECTION

Détermination des propriétés des sections à parois minces et massives et analyse de contraintes

→ [En savoir plus sur RSECTION](#)

Sections efficaces

Extension de RSECTION pour déterminer les sections efficaces selon les normes EN 1993-1-5 et EN 1993-1-3

→ [En savoir plus sur Sections efficaces](#)

RWIND 2

Soufflerie numérique de flux de vent turbulents incompressibles stationnaires et transitoires

→ [En savoir plus sur RWIND2](#)

Service WEB et API

Interface programmable de RFEM 6 et RSTAB 9

→ [En savoir plus sur le Service WEB et API](#)



Nouveaux modules

Steel Joints

Module complémentaire de RFEM pour l'analyse des assemblages en acier par la méthode des éléments finis

➔ [En savoir plus sur Steel Joints](#)

Building Model

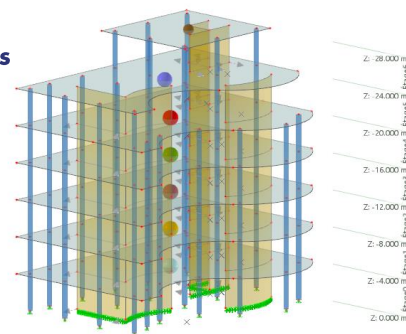
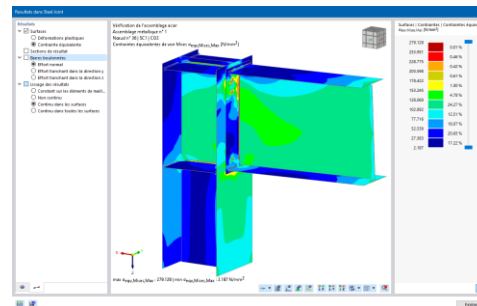
Module complémentaire de RFEM pour définir et manipuler un modèle avec la notion d'étages

➔ [En savoir plus sur Building Model](#)

Masonry Design

Module complémentaire de RFEM pour le calcul de maçonnerie

➔ [En savoir plus sur Masonry Design](#)



Nouveaux modules

Optimization & Costs / CO₂ Emission Estimation

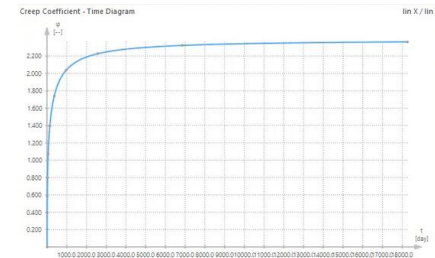
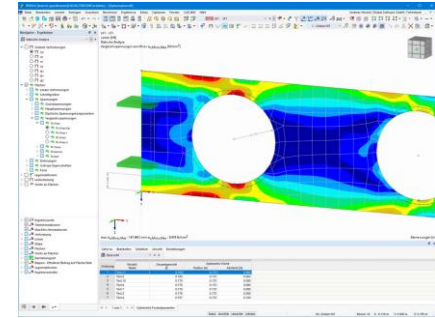
Module complémentaire de RFEM et RSTAB pour optimiser les modèles à l'aide de l'intelligence artificielle (IA)

→ [En savoir plus sur Optimization & Costs / CO₂ Emission Estimation](#)

Time-Dependent Analysis (TDA)

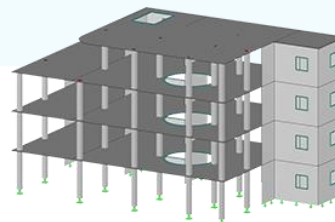
Module complémentaire de RFEM et RSTAB pour considérer le comportement des matériaux en fonction du temps

→ [En savoir plus sur Time-Dependent Analysis \(TDA\)](#)



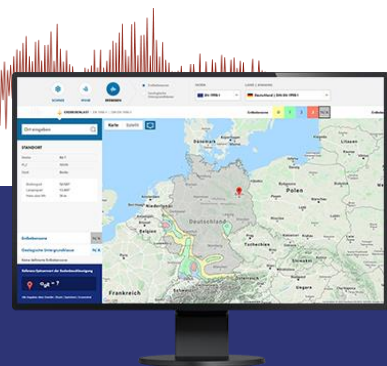


Services en ligne gratuits



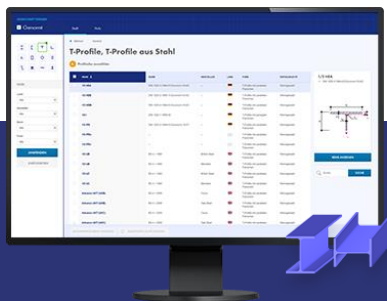
Geo-Zone-Tool

Dlubal Software met à la disposition des utilisateurs un outil de géolocalisation en ligne des zones de neige, de vent et de sismicité.



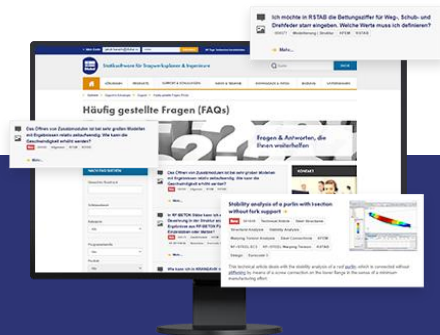
Propriétés de sections

Cet outil en ligne gratuit vous permet de sélectionner des profilés standards à partir d'une vaste base de données ou de définir des sections paramétriques et de calculer leurs propriétés.



FAQs & Base de connaissance

Trouver les questions fréquemment posées à notre équipe du support technique ainsi que des conseils et astuces utiles dans nos articles techniques pour améliorer votre efficacité.



Modèles à télécharger

Vous trouverez ici un grand nombre d'exemples de modèles qui vous aideront à utiliser et à vous familiariser avec les programmes Dlubal.





Services en ligne gratuits

Chaîne Youtube, webinaires, vidéos

Regardez les vidéos et webinaires sur les logiciels de calcul de structures de Dlubal.



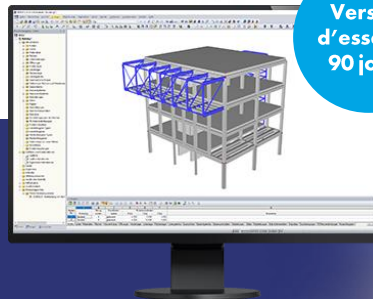
Boutique en ligne

Configurez votre progiciel et consultez tous les prix en ligne!



Version d'essai

La meilleure façon de découvrir nos programmes est de les tester. Téléchargez la version d'essai de 90 jours de nos programmes d'analyse structurelle.



Version d'essai de 90 jours



Support technique gratuit par mail



Plus d'informations sur Dlubal



Site internet
www.dlubal.fr

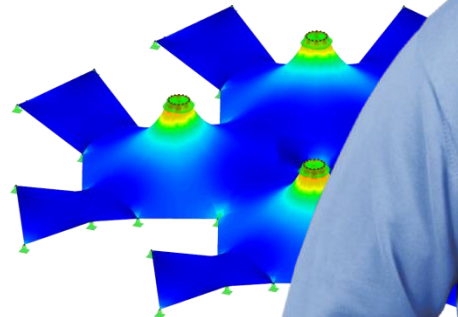
- Vidéos et webinaires
- Newsletters
- Évènements et conférences
- Articles de la base de connaissance



Formez-vous
grâce aux
webinaires



Téléchargez
les versions
d'essais



Dlubal Software SARL
11, Rue de Cambrai
75019 Paris
France

Tél. : +33 1 78 42 91 61
E-mail: info@dlubal.fr



www.dlubal.fr