



Logiciels de calcul de structure

www.dlubal.fr

Webinaire

Génération des charges de vent via la méthode CFD dans RWIND 2



M.Eng. Damien Taunay

Organisateur

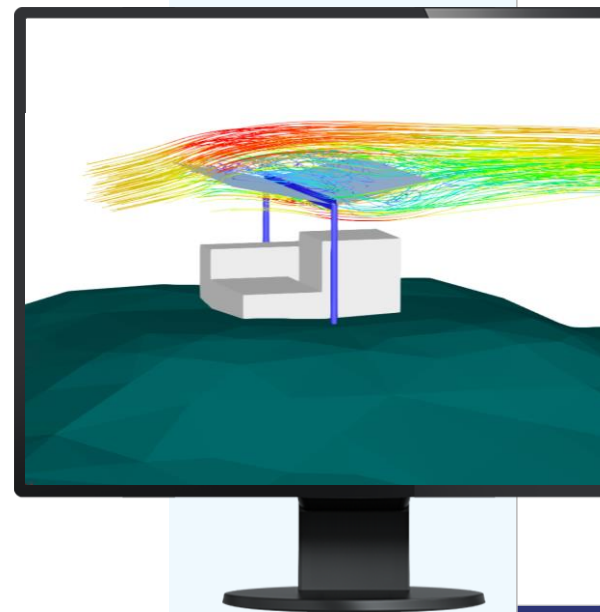
Technico-commercial
Dlupal Software Sarl



M.Eng. Cosme Asseya

Co-Organisateur

Technico-commercial (Gérant)
Dlupal Software Sarl



Questions pendant le webinaire



Fenêtre GoToWebinar
Bureau



E-mail : info@dlubal.fr



Afficher/Masquer
le panneau de
contrôle



File View Help

Audio

Sound Check [Progress Bar] ?

Computer audio
 Phone call

MUTED

Mikrofon (2- Sennheiser USB h...)

Lautsprecher (2- Sennheiser U...)

Questions

[Enter a question for staff]

Send

Webinar ID: 373-901-987

GoToWebinar

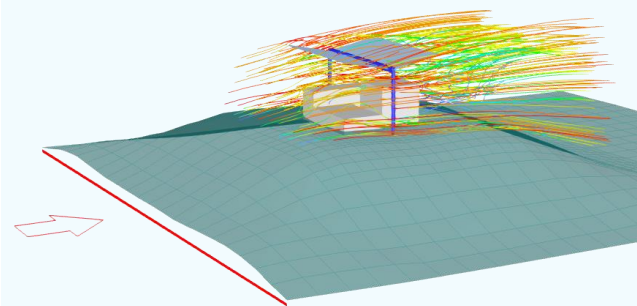
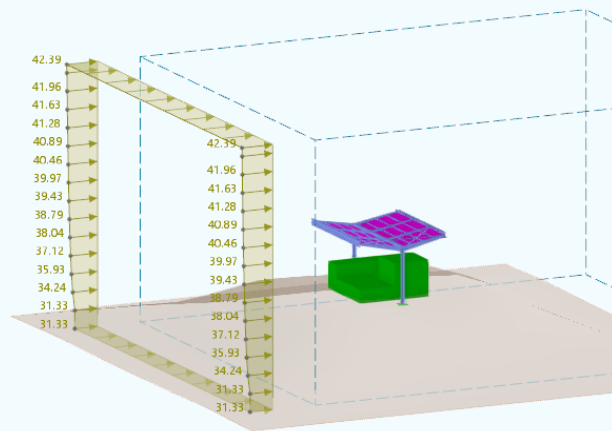
Régler les
paramètres
audio

Poser vos
questions



CONTENU

- 01 **Présentation de RWIND 2**
- 02 **Définition et paramétrage des cas de vent dans RFEM 6**
- 03 **Simulation de vent dans la soufflerie numérique RWIND 2**
- 04 **Considération des éléments environnants et de la topographie du site**
- 05 **Considération des flux de vent turbulents incompressibles transitoires**
- 06 **Export des charges de vent dans RFEM 6**

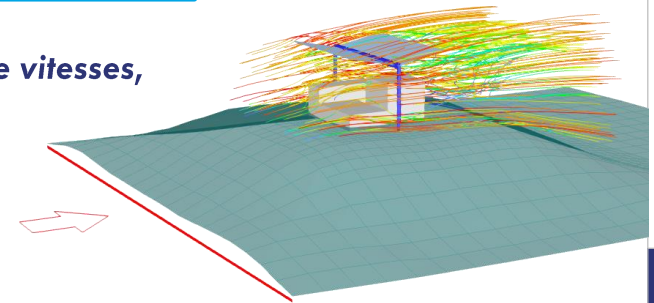


RWIND 2 - Soufflerie numérique (CFD *)

- Simulation d'écoulements turbulents de fluides incompressibles
- Développement en collaboration avec Dlubal Software, PC-Progress et CFD Support
- Basé sur le code OpenFOAM®
- Couplage possible avec RFEM et RSTAB

- **RWIND Basic** : Flux stationnaires « RWINDSimulationSolver »
- **RWIND Pro** : Flux transitoires « BlueDyMSolver »

Résultats : Forces de trainées, pressions, C_p , champs de pressions et de vitesses, vecteurs de vitesse, charges sur les barres, flux en 3D ...

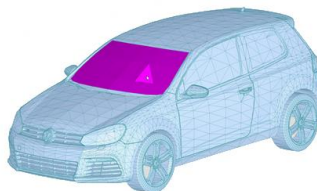
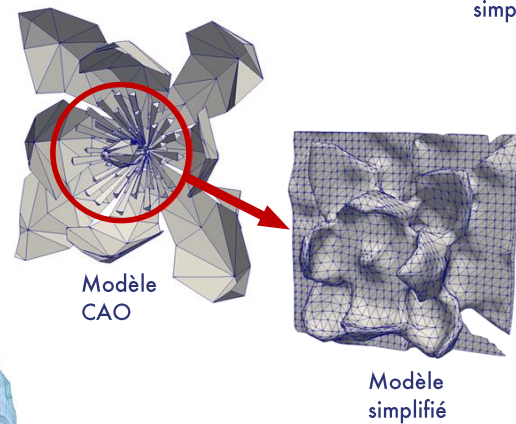
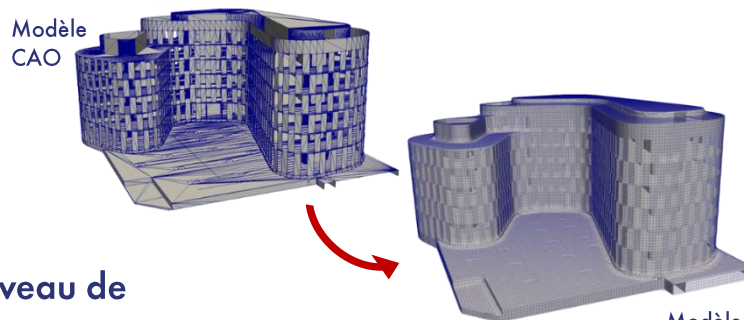


Maillage EF

- Optimisation automatique du maillage généré
- Densité de maillage réglable
- Génération d'un modèle simplifié (enveloppe) avec un niveau de détail maîtrisé

- Gain de temps sur la création du maillage et le calcul
- Évite les erreurs d'un maillage défini manuellement

- Possibilité de ne pas utiliser le modèle simplifié
- Options de raffinement de maillage

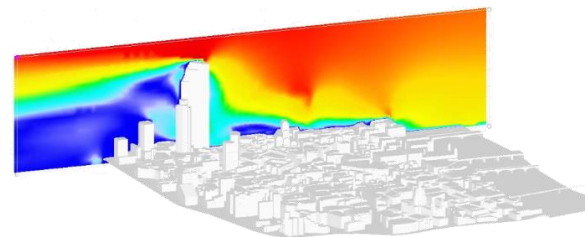
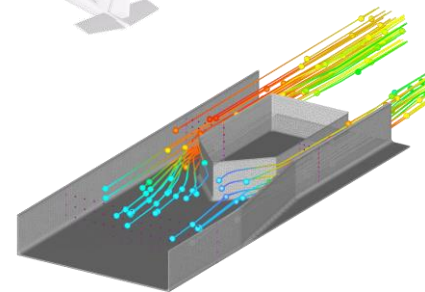
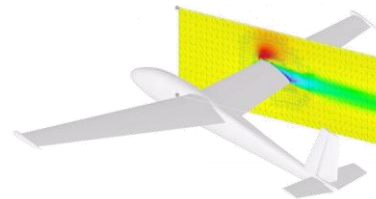




Les avantages de RWIND 2

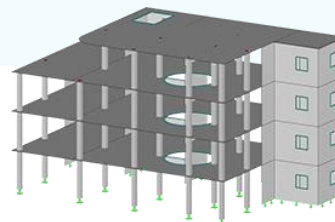
- Programme d'ingénierie pluridisciplinaire
- Évaluation ou détermination des charges de vent et le comportement d'une structure en phase de conception
- Calcul des charges de vent sur des projets à géométries complexes
- Considération des effets des éléments de l'environnement
- Plus de nécessité d'une étude en soufflerie
- Fonctionnement intégré ou autonome avec les logiciels de calcul RFEM6 et RSTAB 9

➤ GAIN de temps et d'argent considérable



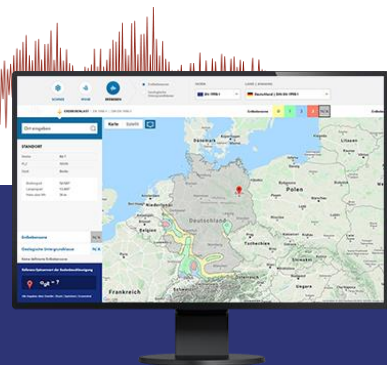


Services en ligne gratuits



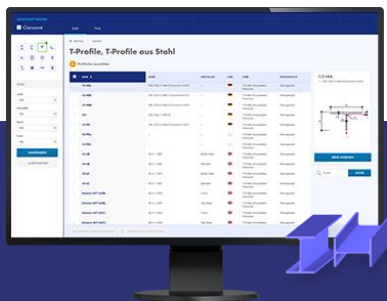
Geo-Zone-Tool

Dlubal Software met à la disposition des utilisateurs un outil de géolocalisation en ligne des zones de neige, de vent et de sismicité.



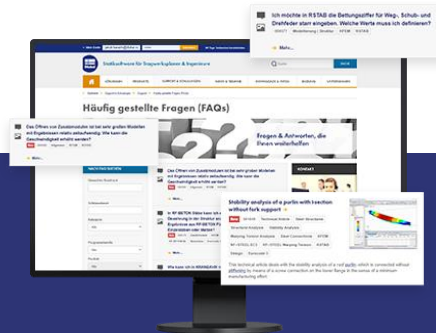
Propriétés de sections

Cet outil en ligne gratuit vous permet de sélectionner des profilés standards à partir d'une vaste base de données ou de définir des sections paramétriques et de calculer leurs propriétés.



FAQs & Base de connaissance

Trouver les questions fréquemment posées à notre équipe du support technique ainsi que des conseils et astuces utiles dans nos articles techniques pour améliorer votre efficacité.



Modèles à télécharger

Vous trouverez ici un grand nombre d'exemples de modèles qui vous aideront à utiliser et à vous familiariser avec les programmes Dlubal.

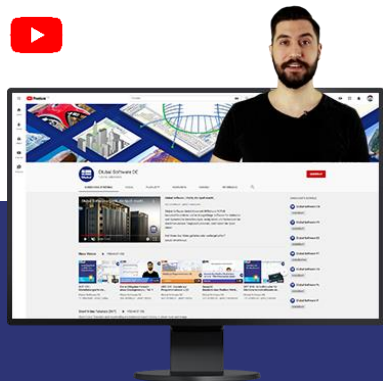




Services en ligne gratuits

Chaîne Youtube, webinaires, vidéos

Regardez les vidéos et webinaires sur les logiciels de calcul de structures de Dlubal.



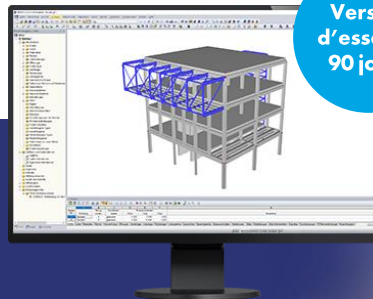
Boutique en ligne

Configurez votre progiciel et consultez tous les prix en ligne!



Version d'essai

La meilleure façon de découvrir nos programmes est de les tester. Téléchargez la version d'essai de 90 jours de nos programmes d'analyse structurelle.



Version d'essai de 90 jours



Support technique gratuit par mail



Plus d'informations sur Dlubal



Site internet
www.dlubal.fr

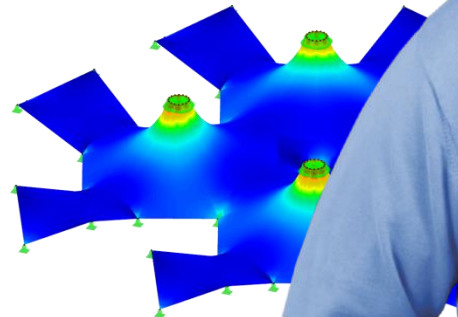
- Vidéos et webinaires
- Newsletters
- Évènements et conférences
- Articles de la base de connaissance



Formez-vous
grâce aux
webinaires



Téléchargez
les versions
d'essais



Dlubal Software SARL
11, Rue de Cambrai
75019 Paris
France

Tél. : +33 1 78 42 91 61
E-mail: info@dlubal.fr



www.dlubal.fr