



# Logiciels de calcul de structure

[www.dlubal.fr](http://www.dlubal.fr)



**M.Eng. Damien Taunay**  
Organisateur

Ingénieur Support technique  
Dlubal Software Sarl

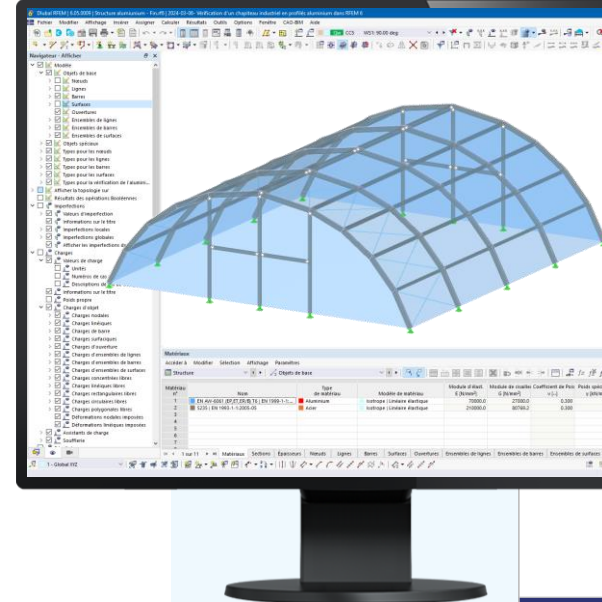


**M.Eng. Cosme Asseya**  
Co-Organisateur

Ingénieur Technico-commercial (Gérant)  
Dlubal Software Sarl

## Webinaire

# Vérification d'un chapiteau industriel en profilés aluminium dans RFEM 6



# Questions pendant le webinaire



Fenêtre GoToWebinar  
**Bureau**



E-mail : [info@dlubal.fr](mailto:info@dlubal.fr)



Afficher/Masquer  
le panneau de  
contrôle



The screenshot shows the GoToWebinar interface with two main panels. The top panel is titled 'Audio' and contains a 'Sound Check' indicator with a green bar and a question mark. Below this, there are two radio buttons: 'Computer audio' (selected) and 'Phone call'. A red 'MUTED' indicator is visible. There are two dropdown menus for audio devices: 'Mikrofon (2- Sennheiser USB h...)' and 'Lautsprecher (2- Sennheiser U...'. The bottom panel is titled 'Questions' and contains a text input field with the placeholder '[Enter a question for staff]' and a 'Send' button. At the bottom of the interface, the 'Webinar ID: 373-901-987' and the 'GoToWebinar' logo are displayed.

Régler les  
paramètres  
audio

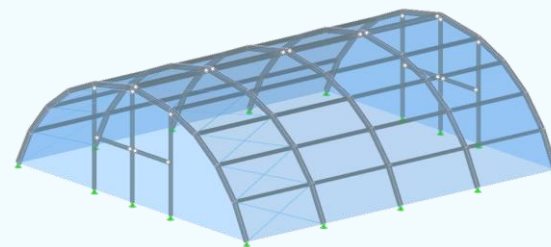
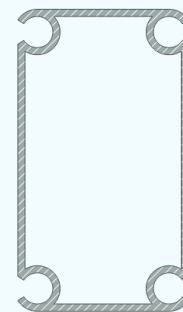


Poser vos  
questions



# CONTENU

- 01 Création d'une section en aluminium dans RSECTION 1
- 02 Modélisation d'un chapiteau industriel dans RFEM 6
- 03 Définition des charges
- 04 Vérification aluminium selon l'Eurocode 9



# Charge de neige selon EN1991-1-3

Pour une toiture cylindrique (5.3.5)

- Cas (i) : Charge de neige symétrique
- Cas (ii) : Charge de neige dissymétrique en fonction de  $\beta$

| $\beta$         | $h/b$       | $\mu_3$               |
|-----------------|-------------|-----------------------|
| $> 60^\circ$    | /           | 0                     |
| $\leq 60^\circ$ | $< 0,18$    | $0,2 + 10 \times h/b$ |
|                 | $\geq 0,18$ | 2,00                  |

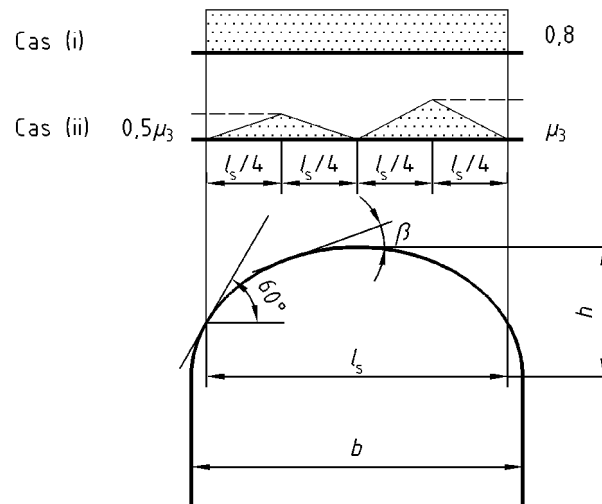
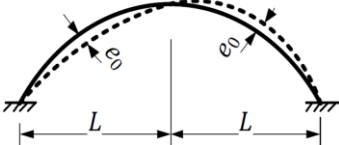
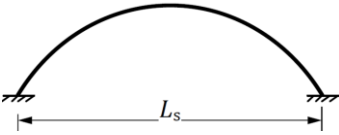


Figure 5.6 Coefficients de forme pour une toiture cylindrique

$\beta$  : angle entre la tangente à la courbure du toit et l'horizontale

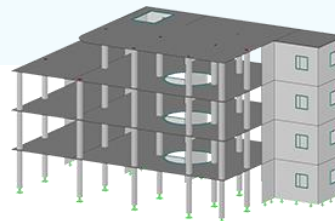
# Imperfections

|                                |   |
|--------------------------------|---|
| <p>Flambement dans le plan</p> |    |
| <p>Flambement hors-plan</p>    |  <div style="display: flex; justify-content: space-between; align-items: center; margin-top: 10px;"> <div style="text-align: center;"> <math>L_S \leq 12m \quad L = L_S</math><br/> <math>L_S &gt; 12m \quad L = \sqrt{12 \times L_S} [m]</math> </div> </div> |

$$\frac{e_0}{L} = \frac{M_{o,Rd}}{N_{o,Rd}L} \left( \frac{1}{\chi} - \frac{\bar{\lambda}^2}{\gamma M_1} \right) (1 - \chi^\eta)^{1/\beta}$$

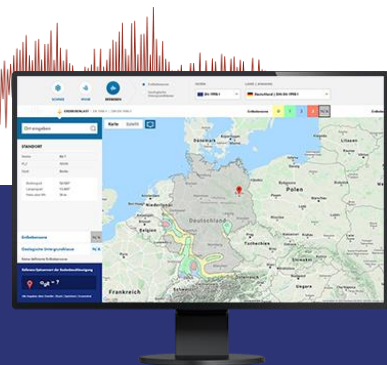


# Services en ligne gratuits



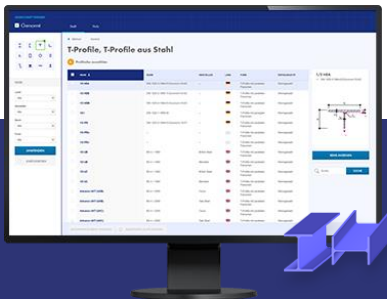
## Geo-Zone-Tool

Dlubal Software met à la disposition des utilisateurs un outil de géolocalisation en ligne des zones de neige, de vent et de sismicité.



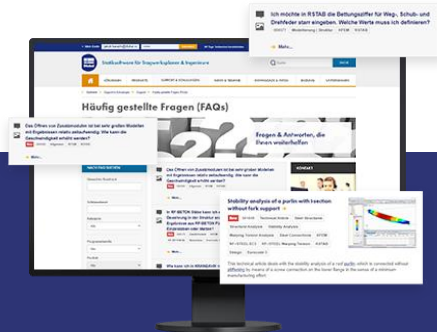
## Propriétés de sections

Cet outil en ligne gratuit vous permet de sélectionner des profilés standards à partir d'une vaste base de données ou de définir des sections paramétriques et de calculer leurs propriétés.



## FAQs & Base de connaissance

Trouver les questions fréquemment posées à notre équipe du support technique ainsi que des conseils et astuces utiles dans nos articles techniques pour améliorer votre efficacité.



## Modèles à télécharger

Vous trouverez ici un grand nombre d'exemples de modèles qui vous aideront à utiliser et à vous familiariser avec les programmes Dlubal.

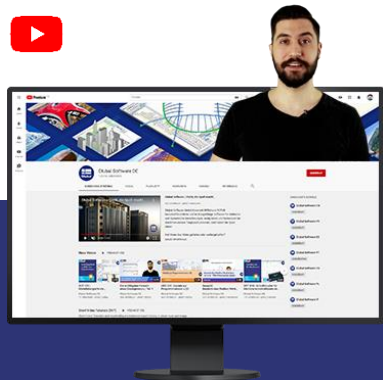




# Services en ligne gratuits

## Chaîne Youtube, webinaires, vidéos

Regardez les vidéos et webinaires sur les logiciels de calcul de structures de Dlubal.



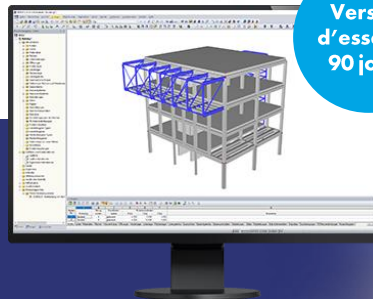
## Boutique en ligne

Configurez votre progiciel et consultez tous les prix en ligne!



## Version d'essai

La meilleure façon de découvrir nos programmes est de les tester. Téléchargez la version d'essai de 90 jours de nos programmes d'analyse structurelle.



Version d'essai de 90 jours



## Support technique gratuit par mail



WEBINAIRE



# Plus d'informations sur Dlubal



Site internet  
[www.dlubal.fr](http://www.dlubal.fr)

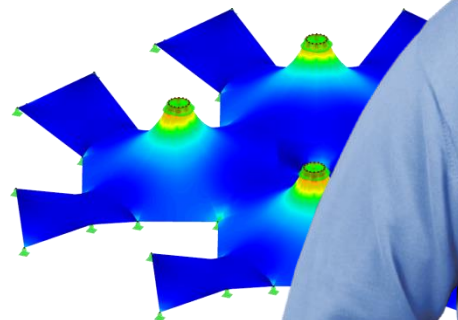
- Vidéos et webinaires
- Newsletters
- Évènements et conférences
- Articles de la base de connaissance



Formez-vous  
grâce aux  
webinaires



Téléchargez  
les versions  
d'essais



**Dlubal Software SARL**  
32, Rue de Cambrai  
75019 Paris  
France

Tél. : +33 9 80 40 58 20  
E-mail: [info@dlubal.fr](mailto:info@dlubal.fr)



[www.dlubal.fr](http://www.dlubal.fr)