

Softlock übertragen mit dem RUS-Tool

Installieren Sie zunächst den neuesten Dongletreiber auf dem neuen Server. Den Download dazu finden Sie hier:

http://download.dlupal.com/?file=Sentinel_LDK_GUI_setup.zip

Laden Sie sich die Datei [haspvlib_48521.dll](#) herunter und kopieren Sie diese auf den neuen Server in den Pfad:

C:\Program Files (x86)\Common Files\Aladdin Shared\HASP

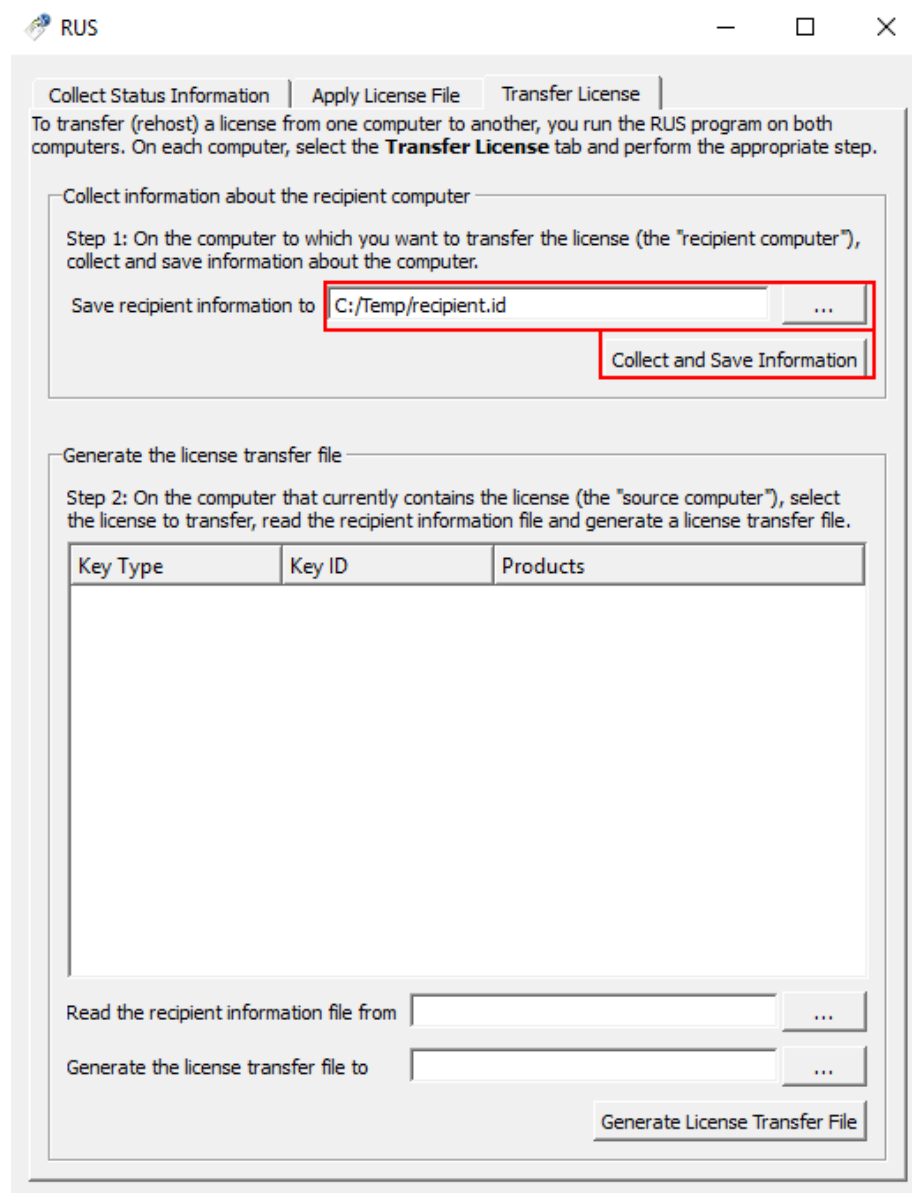
Laden Sie anschließend das benötigte RUS-Tool herunter:

<http://download.dlupal.com/?file=RUS.exe>

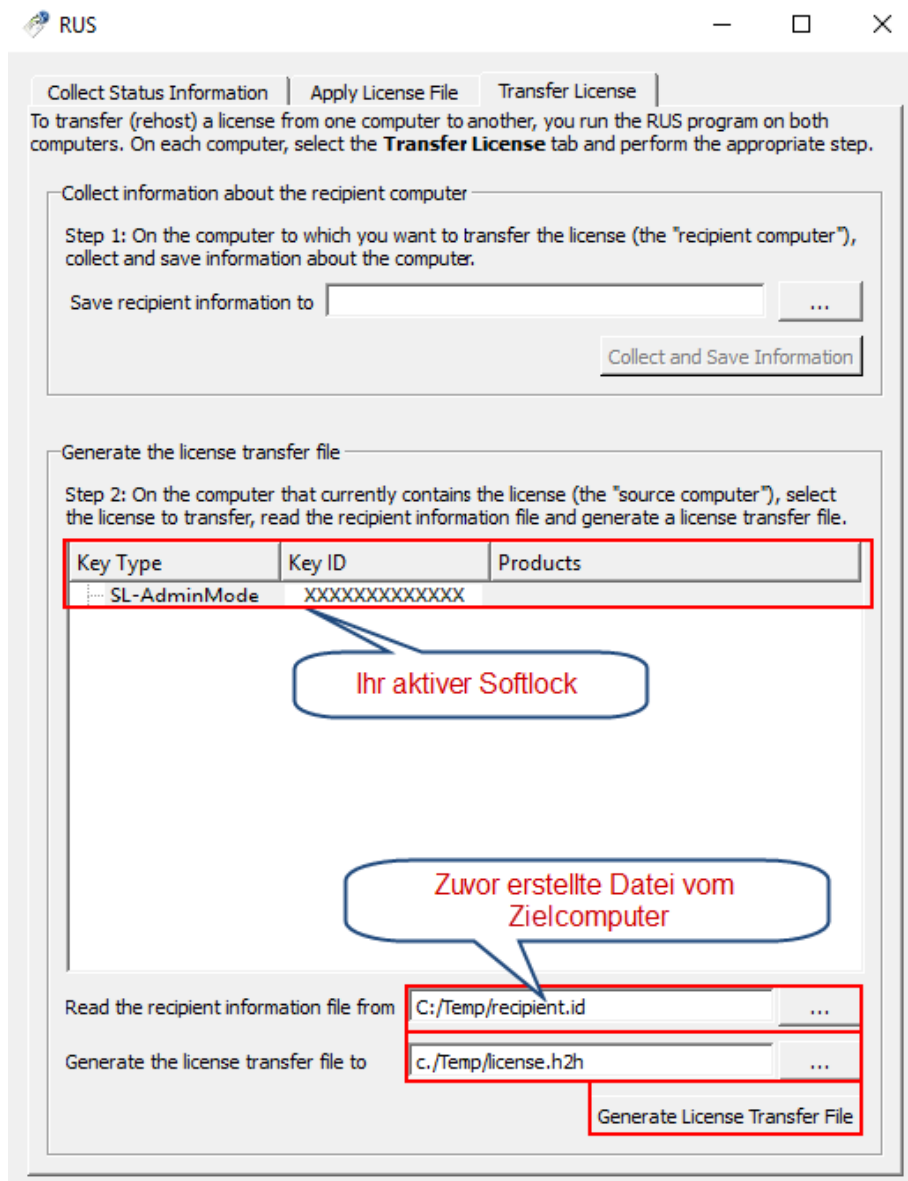
Zielcomputer = NEUER COMPUTER

Quellcomputer = ALTER COMPUTER (mit aktivem Softlock)

1. Starten Sie das RUS-Tool auf Ihrem **Zielcomputer**. Wählen Sie im RUS-Dialog das Register *Transfer License*.



2. Definieren Sie den Pfadnamen der Ausgabe-datei *.id mit der Empfängerinformation. Klicken Sie auf die Schaltfläche *Collect and Save Information*.
3. Starten Sie das RUS-Tool auf dem **Quellcomputer**. Klicken Sie auf das Register *Transfer License*.



4. Wählen Sie die zu übertragende SL-Lizenz.
5. Lesen Sie die Empfängerinformationsdatei (*.id) ein. Geben Sie den Ort der Ausgabe-Lizenztransferdatei (*.h2h) vor. Klicken Sie auf die Schaltfläche *Generate License Transfer File*.
6. Starten Sie das Tool RUS.exe auf Ihrem Zielcomputer. Öffnen Sie das Register *Apply License File*.
7. Laden Sie die Lizenztransferdatei (*.h2h) hoch. Klicken Sie auf die Schaltfläche *Apply Update*.
8. Nun können Sie auf den Clients die Dlupal-Software starten und über das Menü *Hilfe > Autorisierung* die aktuelle **author.ini** Datei einlesen (auch im DEMO-Mode möglich). Nach dem Neustart der Software sind diese als Vollversionen verfügbar.

Ihr Team von DLUBAL SOFTWARE GMBH