



**Oprogramowanie do analizy
i wymiarowania konstrukcji**

www.dlubal.com



Webinarium



mgr inż.
Kamil Kozdroń

Prowadzący

Development Manager
Wsparcie operacyjne dla Dlubal Software Sp. z o.o.

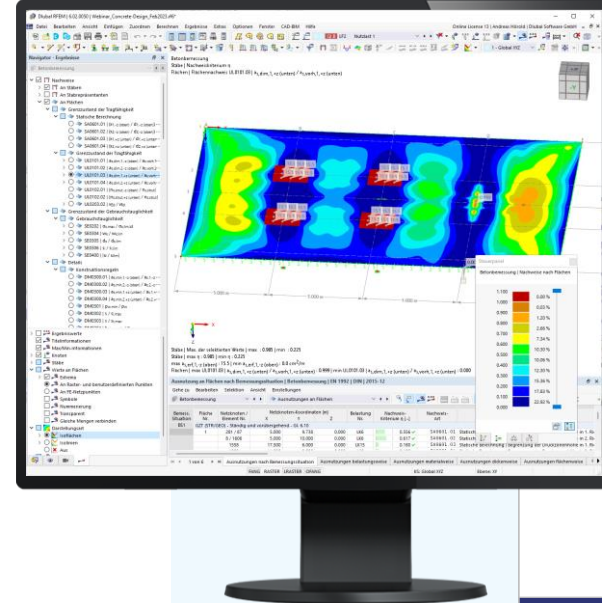


mgr inż.
Grzegorz Fulczyk

Chat on-line

Inżynier wsparcia technicznego

Nowe funkcje rozszerzenia „Projektowanie konstrukcji betonowych” dla RFEM 6 i RSTAB 9



Instrukcja



Panel aplikacji GoToWebinar
Desktop



E-mail: info@dlubal.pl



The screenshot shows the 'Audio' settings window in GoToWebinar. Three callout boxes with blue arrows point to specific features:

- Pokaż i ukryj panel aplikacji** (Show and hide application panel) points to the application panel toggle icon in the top-left corner of the audio settings window.
- Ustawienia audio** (Audio settings) points to the 'Sound Check' icon in the top-right corner of the audio settings window.
- Zadaj pytanie** (Ask a question) points to the 'Questions' section at the bottom of the audio settings window, which includes a text input field with the placeholder '[Enter a question for staff]' and a 'Send' button.

The audio settings window also displays the following information:

- Audio mode: **Computer audio** (selected) and Phone call.
- Status: **MUTED**.
- Microphone: Mikrofon (2- Sennheiser USB h...)
- Speaker: Lautsprecher (2- Sennheiser U...)
- Webinar ID: 373-901-987
- GoToWebinar logo.



PLAN

01

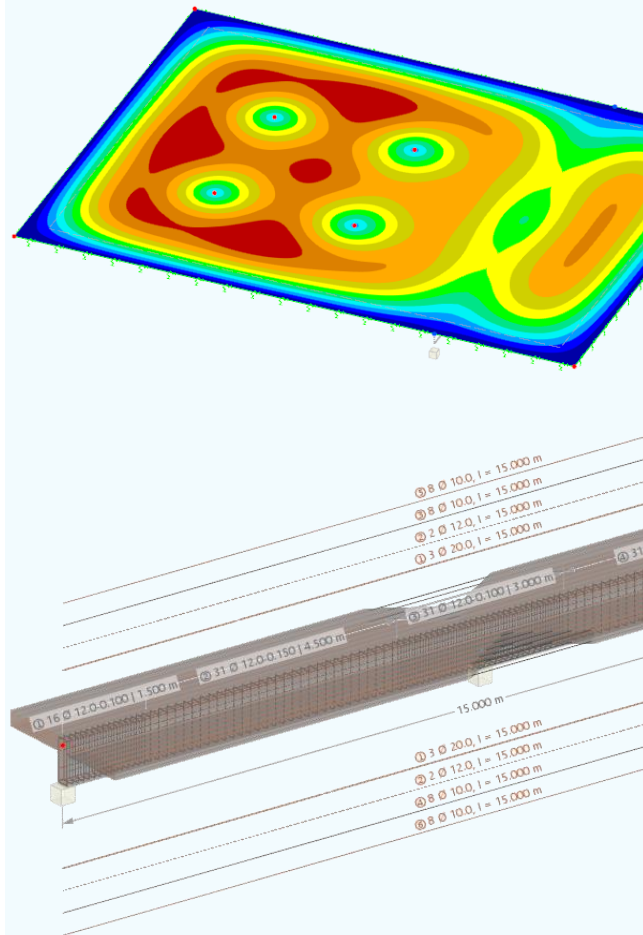
Wprowadzenie danych do projektowania w rozszerzeniu „Projektowanie konstrukcji betonowych”

02

Prezentacja najważniejszych, nowych funkcji rozszerzenia z ostatnich miesięcy rozwoju

03

Przegląd dalszych perspektyw rozwoju rozszerzenia – wprowadzanych funkcji



Nowe funkcje rozszerzenia „Projektowanie konstrukcji betonowych”

- Automatyyczny dobór zbrojenia powierzchniowego (aktualnie w SGN)
- Określanie wymaganego zbrojenia prętów w SGU*
- Projektowanie przy użyciu prętów reprezentatywnych i reprezentatywnych zbiorów prętów
- „Multi-edycja” zbrojenia dla prętów / zbiorów prętów
- Wydruk wprowadzonego zbrojenia
- Projektowanie połączenia ścinanego (żebro)
- Projektowanie przekrojów zdefiniowanych w RSECTION
- Określanie wymaganego zbrojenia powierzchni w SGU*
- ...

Dowiedz się więcej i odwiedź naszą [stronę internetową](#)
lub zakładkę „Rozwój” platformy [Dlubal Extranet](#)

RFEM Version	Release Date	Feature ID	Subject	Add-on Product	Product Area
6.02.0044	Di 27.12.2022	11471	Bemessung von Stäben - Erforderliche Bewehrung für den GZG ($A_{s,min}$, $s_{l,lim}$ und $s_{l,lim}$)	Concrete Design	21.07 Concrete Design - Design Checks
6.02.0042	Mo 12.12.2022	11188	Grenzdehnungsangaben in Stahlfaserbetonmaterialien	Concrete Design	01.01 Basic - Materials
6.02.0042	Mo 12.12.2022	11162	Mehrfachbearbeitung der Stabbewehrung	Concrete Design	21.04 Concrete Design - Calculation
6.02.0042	Mo 12.12.2022	10866	Auslegung der Flächenbewehrung	Concrete Design	21.04 Concrete Design - Calculation
6.02.0042	Mo 12.12.2022	10583	Umsetzung des Nationalen Anhangs von Irland IS EN 1992-1-1:2004/NA:2010/AC2:2020	Concrete Design	21.04 Concrete Design - Calculation
6.02.0037	Mo 07.11.2022	10969	WebServices: Betonbemessungskonfigurationen	Concrete Design	81.01 Webservice - Core
6.02.0035	Di 25.10.2022	10839	Implementierung des nationalen Anhangs von Estland EU-EN 1992-1-1:2005+A1:2015/NA:2015 einschließlich AC:2021	Concrete Design	21.04 Concrete Design - Calculation
6.02.0035	Di 25.10.2022	10807	Implementierung des nationalen Anhangs von Mazedonien MKC EN 1992-1-1/HA:2020	Concrete Design	21.04 Concrete Design - Calculation
6.02.0034	Di 18.10.2022	10867	Ergebnis-Navigator Detailergebnisse für ACI und CSA	Concrete Design	21.04 Concrete Design - Calculation
6.02.0034	Di 18.10.2022	10734	Nationaler Anhang von Luxemburg LINAS LNAS-EN 1992-1-1:2004+A1:2014/AN-LU:2020.	Concrete Design	21.04 Concrete Design - Calculation

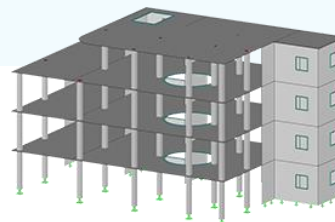
Nadchodzące funkcje rozszerzenia „(...) konstrukcji betonowych”

- Obliczenia nieliniowe (z nieliniowym modelem materiału dla żelbetu)
- Połączenie sekcji wyników projektowania zbrojenia na ścinanie i przebicie – w jedną
- Projektowanie w warunkach pożaru, zgodnie z EC 2
- Projektowanie sejsmiczne elementów betonowych, zgodnie z EC 8
- Projektowanie elementów zbrojonych włóknami stalowymi
- Automatyczny dobór zbrojenia dla prętów
- Definicja strzemion wieloczętych, w kierunku obu osi przekroju
- Projektowanie na zmęczenie, zgodnie z EC 2
- ...





Darmowe serwisy on-line



Geo-Zone

Dlubal Software oferuje narzędzie on-line do określania obciążenia charakterystycznego, zgodnie z odpowiednią strefą obciążenia.

Właściwości przekrojów

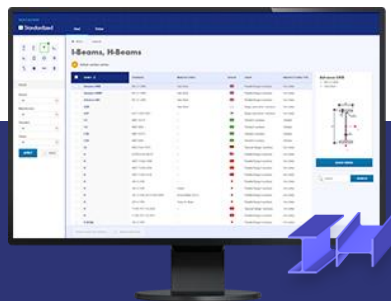
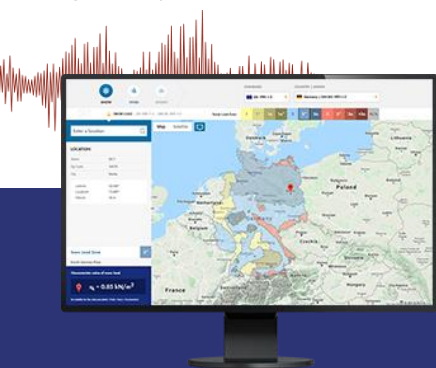
Dzięki temu darmowemu narzędziu, możesz wybrać standardowe przekroje z szerokiej biblioteki materiałów lub zdefiniować przekroje parametrycznie i wyznaczyć ich parametry geometryczne.

FAQs i baza wiedzy

Sprawdź najczęściej zadawane nam pytania i uzyskaj szybko pomocne wskazówki i porady, także dzięki naszym coraz bardziej rozbudowanym artykułom technicznym. Wszystko dla poprawy wydajności Twojej pracy.

Modele do pobrania

Pobierz któreś z wielu naszych przykładowych modeli, które na pewno pomogą Ci rozpocząć i szybko zapoznać się z programami platformy Dlubal.

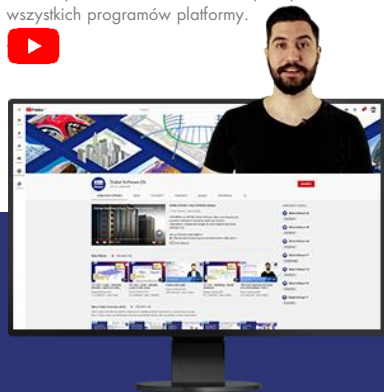




Darmowe serwisy on-line

Kanał Youtube - webinaria i krótkie materiały wideo

Zobacz nasze webinaria i bardzo krótkie materiały wideo o możliwościach praktycznie wszystkich programów platformy.



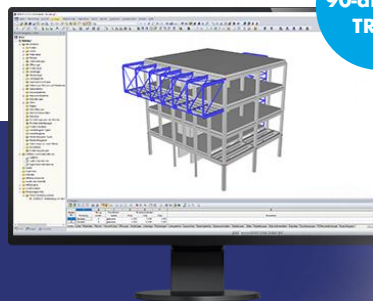
Zakupy on-line i wycena

Dostosuj swój pakiet i sprawdź samodzielnie wszystkie (katalogowe) ceny on-line.



Wersje „trial”

Najlepszą drogą do nauki programu jest samodzielna praca. Pobierz darmową, 90-dniową wersję próbną, zawierającą wszystkie moduły dodatkowe (programy samodzielne należy pobrać oddzielnie) i przetestuj nasze oprogramowanie w tym wyjątkowo długim czasie.



90-dniowy TRIAL

Darmowe wsparcie poprzez e-mail



Uzyskaj więcej informacji o Dlubal Software



Odwiedź naszą stronę
www.dlubal.pl

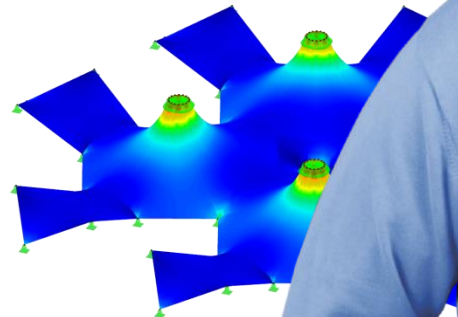
- **Materiały wideo i nagrania webinarów**
- **Newsletter**
- **Wydarzenia i konferencje**
- **Baza wiedzy, artykuły**



Zobacz programy Dlubal Software w realnym działaniu podczas webinarów



Pobierz darmowe wersje „trial” – licencja automatyczna



Dlubal Software Sp. z o.o.
ul. Jesionowa 22
40-158 Katowice
Polska

Phone: +48 (32) 782 46 26
E-mail: info@dlubal.pl



www.dlubal.com