

Benutzerrechte

Die Installation der DLUBAL-Anwendungen RSTAB, RFEM, DUENQ, RX-HOLZ etc. muss mit **Administratorrechten** erfolgen.

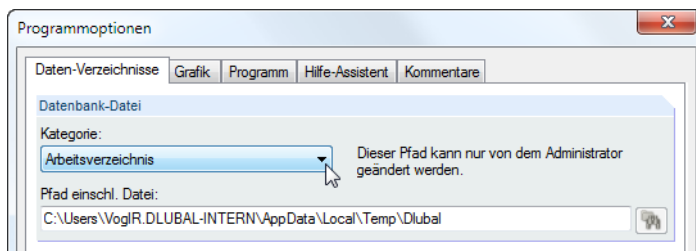
Es empfiehlt sich, die Software beim ersten Mal ebenfalls mit Administratorrechten zu starten. Werden dabei keine Fehlermeldungen angezeigt, können auch den Benutzern die Rechte zum Ausführen der DLUBAL-Anwendungen zugeteilt werden.

Hinweis: Benutzerrechte können nur vom Administrator vergeben werden.

Rechte für Ordner

Ein Benutzer der DLUBAL-Anwendungen benötigt Schreib- und Leserechte für folgende Ordner:

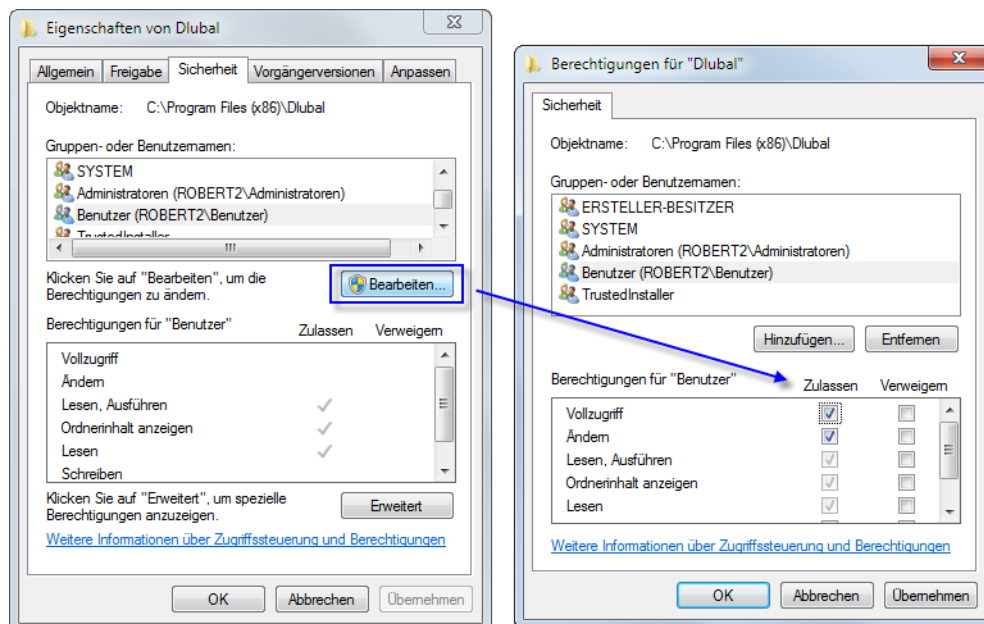
- DLUBAL-Programmordner *RSTAB 8.xx*, *RFEM 5.xx*, *SHAPE-THIN 8.xx*, *RX-TIMBER 2.xx* etc.
Diese befinden sich standardmäßig im Verzeichnis *C:\Programme\DLupal* (bzw. für DICKQ: *C:\Programme (x86)\DLupal*).
- DLUBAL-Stammdatenordner *General Data*
Jede DLupal-Anwendung hat einen eigenen Stammdatenordner. Er befindet sich standardmäßig im Verzeichnis *C:\ProgramData\DLupal*.
- Ordner der DLUBAL-Projekte
- Ordner der temporären Dateien
Diese befinden sich standardmäßig im Verzeichnis *C:\Benutzer\Anmeldename\AppData\Local\Temp\DLupal*.
Der Pfad des Arbeitsverzeichnisses kann im RFEM/RSTAB-Dialog *Programmooptionen* überprüft werden:



Die Rechte lassen sich über den Explorer zuteilen: Markieren Sie den Ordner und rufen dessen Eigenschaften auf. Im Register *Sicherheit* können Sie dann z. B. den Vollzugriff für die Gruppe *Benutzer* oder für ausgewählte Benutzer festlegen.

Beispiel

Vollzugriff für die Benutzergruppe *Benutzer* auf *C:\Programme (x86)\DLupal*. Die Einstellungen für die untergeordneten Ordner werden üblicherweise vererbt. Es genügt also, den DLUBAL-Ordner mit Vollzugriffsrechten zu versehen.



Rechte für Registrierung

Zusätzlich benötigt ein Benutzer Schreib- und Leserechte für folgende Registrierungseinträge:

- HKEY_LOCAL_MACHINE\SOFTWARE\DLUBAL
- HKEY_LOCAL_MACHINE\SOFTWARE\Wow6432Node\DLUBAL
- HKEY_CURRENT_USER\Software\DLUBAL

Diese Rechte können Sie im Registrierungs-Editor zuweisen, der durch die Eingabe von **regedit** im Startmenü-Eingabefeld aufrufbar ist. Stellen Sie jeweils den oben beschriebenen Pfad ein und markieren den DLUBAL-Eintrag. Über das Menü *Bearbeiten* → *Berechtigungen* können Sie dann z. B. den Vollzugriff für die Gruppe *Benutzer* oder für ausgewählte Benutzer festlegen.

Weitere Hinweise finden Sie im [Video zu Benutzerrechten](#) auf unserer Website.

Sollten die Probleme beim Starten von RFEM/RSTAB mit Benutzerrechten weiterhin bestehen, so kontaktieren Sie bitte unsere Hotline.

Ihr Team von DLUBAL SOFTWARE GMBH