



Software für Statik und Dynamik

www.dlubal.com



Dipl.-Ing. (FH) Andreas Hörold
Organisator

Marketing & Public Relations
Dlupal Software GmbH



Dipl.-Ing. Thomas Günthel
Co-Organisator

Customer Support
Dlupal Software GmbH

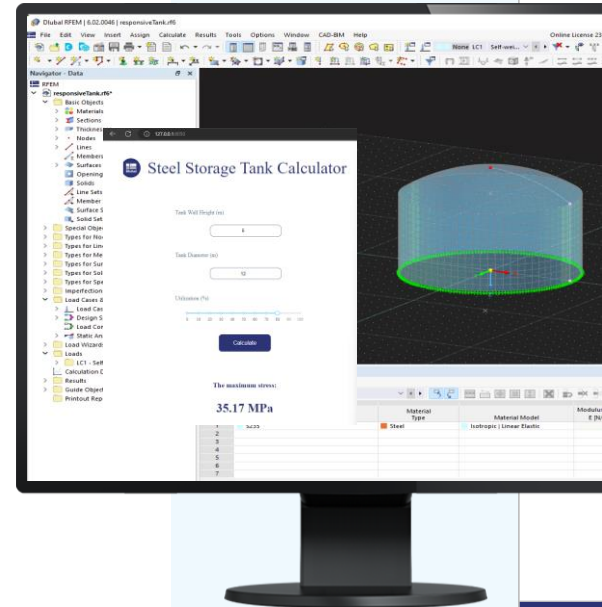


Dipl.-Ing. Frank Faulstich
Co-Organisator

Product Engineering & Customer Support
Dlupal Software GmbH

Webinar

Integration von RFEM 6 mit Webanwendungen mittels Webservice Python Library



Fragen während der Präsentation



GoToTraining-Bedienpanel
Desktop



E-Mail: info@dlubal.com



Bedienpanel ein- oder ausblenden

Audioeinstellungen anpassen

Fragen stellen

Audio

Sound Check ?

Computer-Audio
 Telefonanruf

STUMMGESCHALTET

Mikrofon (Plantronics C310)

Lautsprecher (Plantronics C310)

Sprecher: Andreas Hörold

Fragen

[Frage an Mitarbeiter eingeben]

Senden

Webinar-ID: 109-458-163

GoToWebinar



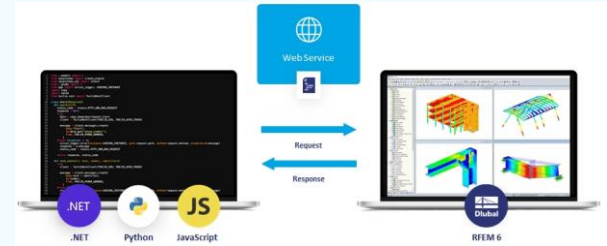
Inhalt

01 Was ist API? Was ist Webservice?

02 Was ist neu beim Webservice?

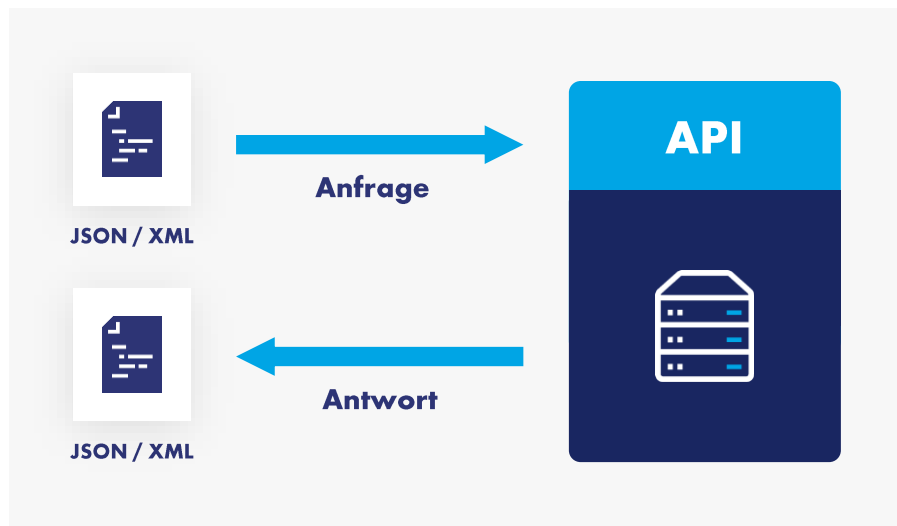
03 Erste Schritte & Installation

04 Beispiele





Was ist API?





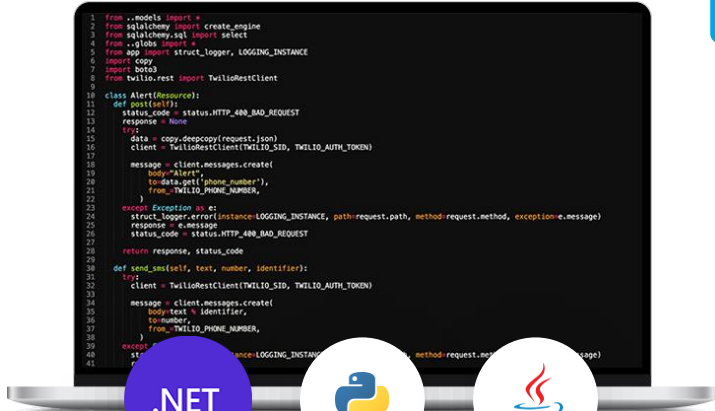
Was ist Webservice?



Anfrage



Antwort



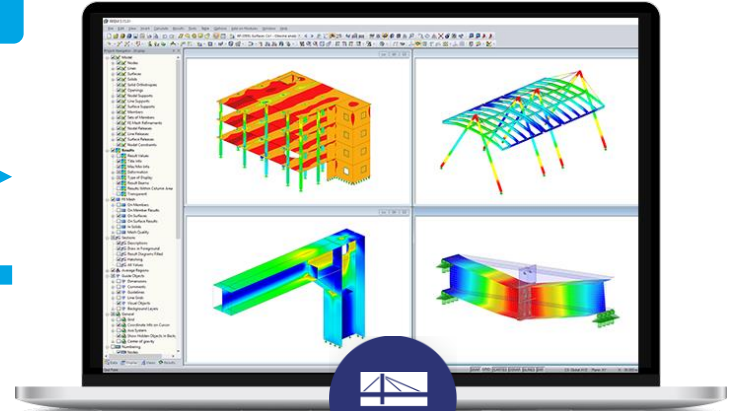
.NET



Python



Java

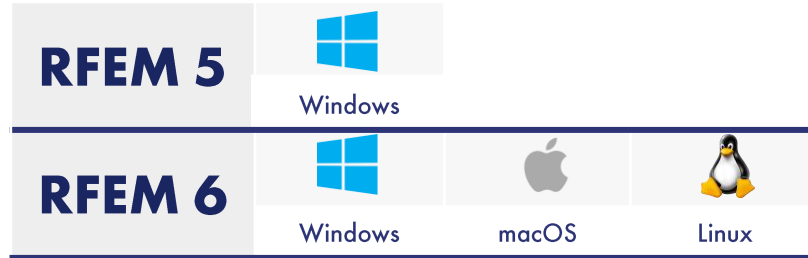


RFEM 6



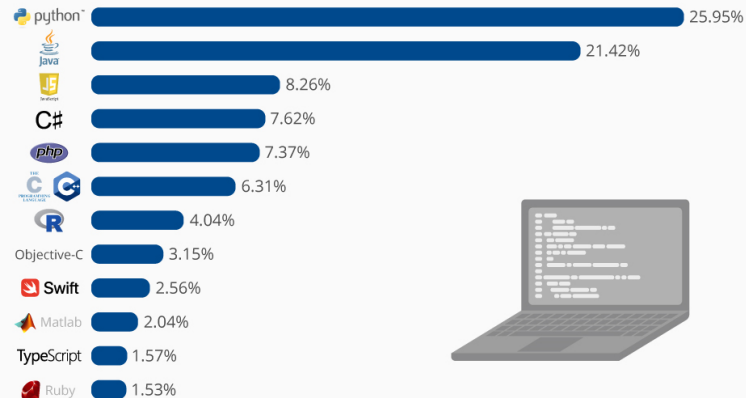


Unterschied zwischen COM und Webservice



The Most Popular Programming Languages

Share of the most popular programming languages in the world*



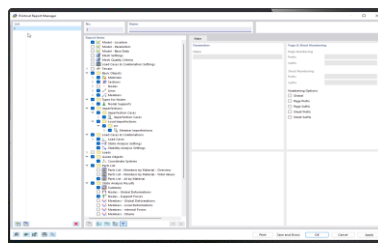


Aktuelle Entwicklung

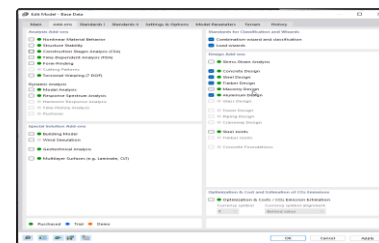
Ergebnistabellen

| Member | Node | Location | Displacements (mm) | | | Rotations (mm) | | |
|----------------|-------|----------|--------------------|------|-----|----------------|----------------|----------------|
| Id | Typ | | X | Y | Z | W _x | W _y | W _z |
| Stützen | | | | | | | | |
| 1 | 2.000 | W | 0,0 | 0,0 | 0,0 | 0,0 | 0,0 | 0,0 |
| 2 | 2.000 | W | 0,4 | -0,4 | 0,0 | 0,0 | 0,0 | 0,0 |
| 1 | 2.000 | W | 0,0 | 0,0 | 0,0 | 0,0 | 0,0 | 0,0 |
| 2 | 2.000 | W | 0,0 | 0,0 | 0,0 | 0,0 | 0,0 | 0,0 |
| 1 | 2.000 | W | 0,0 | 0,0 | 0,0 | 0,0 | 0,0 | 0,0 |
| 2 | 2.000 | W | 0,0 | 0,0 | 0,0 | 0,0 | 0,0 | 0,0 |
| 1 | 2.000 | W | 0,0 | 0,0 | 0,0 | 0,0 | 0,0 | 0,0 |
| 2 | 2.000 | W | 0,0 | 0,0 | 0,0 | 0,0 | 0,0 | 0,0 |
| Total | | | | | | | | |
| 1 | 0,0 | 0,0 | 0,0 | 0,0 | 0,0 | 0,0 | 0,0 | 0,0 |
| 2 | 0,0 | 0,0 | 0,0 | 0,0 | 0,0 | 0,0 | 0,0 | 0,0 |
| 1 | 0,0 | 0,0 | 0,4 | -0,4 | 0,0 | 0,0 | 0,0 | 0,0 |
| 2 | 0,0 | 0,0 | 0,4 | -0,4 | 0,0 | 0,0 | 0,0 | 0,0 |
| 1 | 0,0 | 0,0 | 0,0 | 0,0 | 0,0 | 0,0 | 0,0 | 0,0 |
| 2 | 0,0 | 0,0 | 0,0 | 0,0 | 0,0 | 0,0 | 0,0 | 0,0 |
| 1 | 0,0 | 0,0 | 0,0 | 0,0 | 0,0 | 0,0 | 0,0 | 0,0 |
| 2 | 0,0 | 0,0 | 0,0 | 0,0 | 0,0 | 0,0 | 0,0 | 0,0 |

Ausdruckprotokoll



Add-Ons für Bemessung





Aktionsplan





Aktionsplan

RFEM Python HLF Development Status
Updated 2 weeks ago

Filter cards

| 106 Implemented | 12 In Progress/Partially Implemented | 8 Short Term | 14 Long Term |
|--|--|---|--|
| Types for Concrete Design - ConcreteSurfaceReinforcements Added by heetrojivadiya | Load Cases and Combinations - ResultCombination Added by OndraMichal | AddOn - Timber Design Added by dogukankaratas | AddOn - CO2 Estimation Added by dogukankaratas |
| Types for Concrete Design - ConcreteReinforcementDirections Added by heetrojivadiya | Timber Design - TimberUltimateConfigurations Added by heetrojivadiya | AddOn - Stress Strain Analysis Added by dogukankaratas | AddOn - Steel Joints Added by dogukankaratas |
| Types for Concrete Design - ConcreteEffectiveLength Added by heetrojivadiya | AddOn - Modal Analysis Added by dogukankaratas | AddOn - Structure Stability Added by dogukankaratas | AddOn - Aluminum Design Added by dogukankaratas |
| Types for Concrete Design - ConcreteDurability Added by heetrojivadiya | Timber Design - TimberServiceLimitStateConfigurations Added by heetrojivadiya | Load Wizards - Wind Load Added by dogukankaratas | AddOn - Masonry Design Added by dogukankaratas |
| Types For Timber Design - TimberServiceClass Added by heetrojivadiya | Steel Design - SteelUltimateConfigurations Added by heetrojivadiya | Load Wizards - Snow Load Added by dogukankaratas | AddOn - Geotechnical Analysis Added by dogukankaratas |
| Types For Timber Design - | Steel Design - SteelServiceabilityConfiguration | Load Wizards - MemberLoadsFromFreeLineLoad Added by dogukankaratas | AddOn - Wind Simulation Added by dogukankaratas |
| | | Load Wizards - | AddOn - Building Model Added by dogukankaratas |



Erste Schritte & Installation

- Repository als ZIP herunterladen

The screenshot shows the GitHub repository page for 'Dluba1-Software / RFEM_Python_Client'. The 'Clone' dropdown menu is open, displaying several options for cloning the repository:

- Clone (selected)
- HTTPS (GitHub CLI)
- Use Git or checkout with SVN using the web URL
- Open with GitHub Desktop
- Download ZIP

The repository file list includes:

- assets: Added report from UT and settings (5 months ago)
- docs: Merge pull request #104 from Dluba1-Software/dogukaratas-Docume... (19 days ago)
- package: added init file (5 days ago)
- gitsignore: unit test fix (21 days ago)
- nojekyll: moved nojekyll (5 months ago)
- LICENSE: Initial commit (11 months ago)
- PythonWSClient.code-workspace: Example of export_to and save (8 months ago)
- README.md: updated coverage (13 days ago)
- pylinter: R0912, W1405 added (yesterday)

- Repository via Git Bash klonen

```

MINGW64~/c/Users/KaratasD/Desktop
KaratasD@karatasD-nb1 MINGW64 ~/Desktop
$ git clone https://github.com/Dluba1-Software/RFEM_Python_Client.git

```

- Library via PyPi installieren

The screenshot shows the PyPI package page for 'RFEM 1.4.0'. The page includes a search bar, the package name 'RFEM 1.4.0', and a 'pip install RFEM' button. The release date is 'Released: Mar 24, 2022'. A 'Manage project' button is also visible at the bottom right.

```

Command Prompt
Microsoft Windows [Version 10.0.19043.1526]
(c) Microsoft Corporation. All rights reserved.

C:\Users\KaratasD>pip install RFEM

```



Haben Sie Fragen zu unseren Produkten?

Mit nur wenigen Klicks können Sie einen Rückruf anfordern, einer unserer Vertriebsmitarbeiter wird so schnell wie möglich mit Ihnen Kontakt aufnehmen.



**Dipl.-Ing. (FH) Dipl.-
Wirtschaftsing. (FH)
Christian Stautner**
Head of Sales



Bastian Ackermann, M.Sc.
Sales



Daniel Dlubal, M.Sc.
COO of Dlubal Software GmbH



**Dipl.-Ing. (FH) Michael
Hansen**
Sales & Marketing

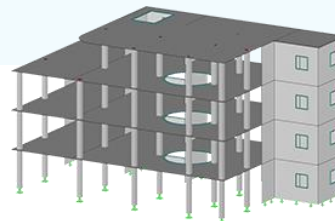


**Kontaktieren
Sie unser
Vertriebsteam**



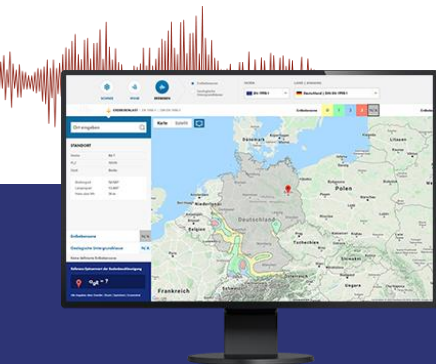


Kostenlose Online-Dienste



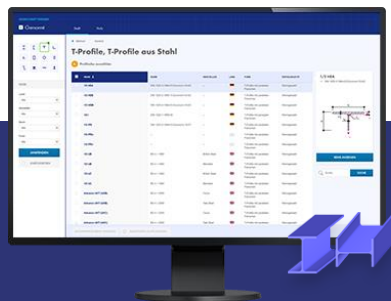
Geo-Zonen-Tool

Dlubal Software bietet ein Online-Tool zur Ermittlung der charakteristischen Lastwerte der entsprechenden Lastzone an.



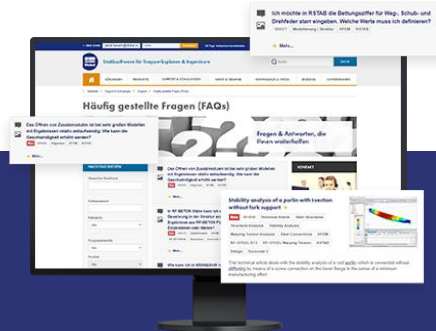
Querschnittswerte

Das kostenfreie Online-Tool ermöglicht, aus einer umfangreichen Profildatenbank Standardprofile auszuwählen oder parametrisierte Querschnitte zu definieren und deren Querschnittswerte zu berechnen.



FAQs & Knowledge Base

Schauen Sie sich die häufig gestellten Fragen an unser Support-Team sowie die hilfreichen Tipps und Tricks in unseren Fachbeiträgen an, um Ihre Arbeit effizienter zu gestalten.



Modelle zum Herunterladen

Hier finden Sie eine Vielzahl an Beispieldateien, die Sie beim Einstieg in die Dlubal-Programme bzw. bei deren Anwendung unterstützen.

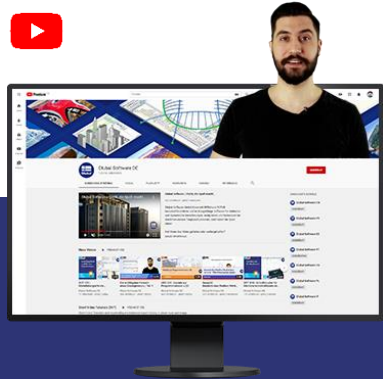




Kostenlose Online-Dienste

Youtube-Kanal - Webinare, Videos

Sehen Sie sich die Videos und Webinare zur Statiksoftware von Clubal an.



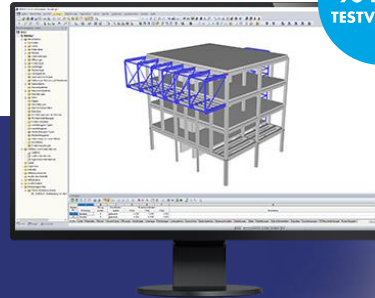
Webshop mit Preisen

Erstellen Sie Ihr individuelles Softwarepaket und sehen Sie alle Preise online!



Testversionen

Sie lernen am besten, wie Sie mit unseren Programmen umgehen, indem Sie sie einfach selbst testen. Laden Sie sich die 90-Tage-Testversion unserer Statikprogramme herunter.



90-TAGE-
TESTVERSION

Kostenloser Support per E-Mail und Live-Chat



Hier finden Sie weitere Informationen zu Dlubal Software



Besuchen Sie unsere
Webseite

www.dlubal.com

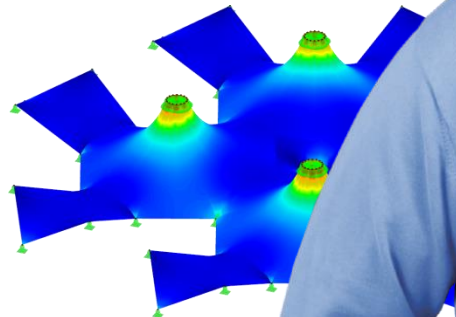
- Videos und aufgezeichnete Webinare
- Newsletter
- Veranstaltungen und Messen/Seminare
- Knowledge Base-Artikel



Sehen Sie den
Einsatz von
Dlubal Software
in einem
Webinar



Kostenlose
Testversion
herunterladen



Dlubal Software GmbH
Am Zellweg 2, 93464 Tiefenbach
Germany

Telefon: +49 9673 9203-0
E-Mail: info@dlubal.com



www.dlubal.com