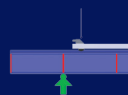
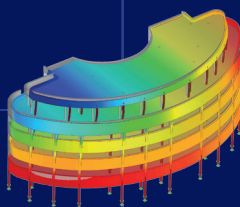
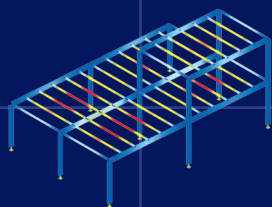


Dlubal Software

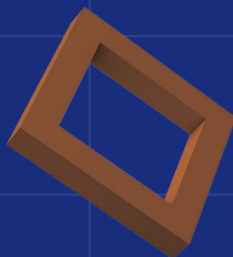
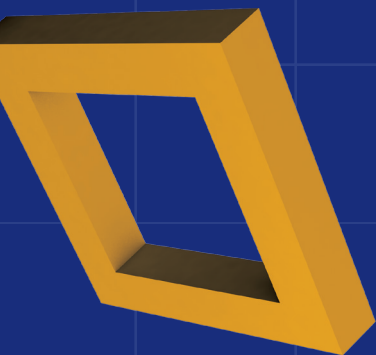
Software fácil de utilizar para cálculos
estruturais e análises dinâmicas



**Software para Análises
Estruturais e Dinâmicas**



Dlubal



Software para Análises Estruturais e Dinâmicas



Sobre a Dlubal Software

A Dlubal Software, fundada em 1987, desenvolve programas de elevado desempenho e fáceis de utilizar para cálculo estáticos e dinâmicos assim como para o dimensionamento de estruturas.

A Dlubal Software é uma empresa familiar e inovadora que está implementada mundialmente como uma solução universal em muitos gabinetes de planeamento estrutural mundialmente.



RFEM

Programa de cálculo de elementos finitos 3D

RSTAB

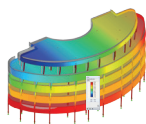
Programa de estruturas porticadas 3D

Programas de secções transversais

SHAPE-THIN, SHAPE-MASSIVE

Programas autónomos

CRANEWAY, PLATE-BUCKLING, COMPOSITE-BEAM, RX-TIMBER



RFEM

Software de cálculo de elementos finitos 3D

O programa de elementos finitos RFEM permite de forma rápida e simples a modelação, o cálculo estrutural e o dimensionamento de estruturas 2D e 3D com elementos de barras, lajes, placas, vigas, paredes, cascas, pórticos e sólidos.

Dada a versatilidade dos campos de aplicação, o pacote de elementos finitos pode ser utilizado em várias áreas.



© www.timberdesign.cz

Módulos adicionais para



Estruturas de Betão Armado



Estruturas de Aço e Alumínio



Estruturas de Madeira



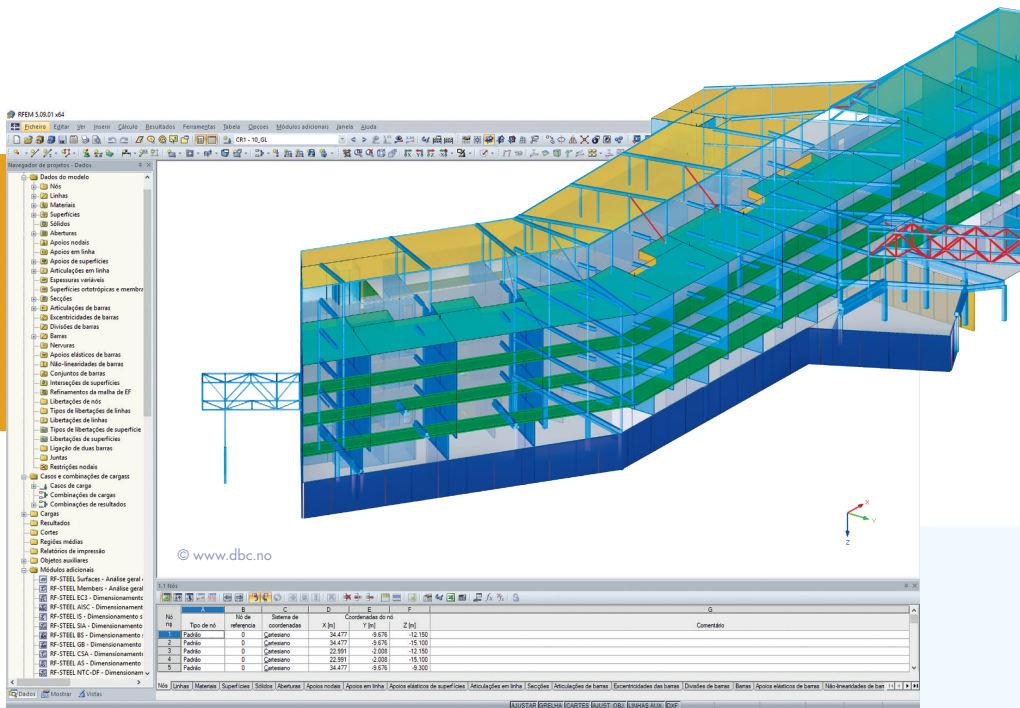
Torres e Mastros



Ligações



Análises Dinâmicas



© www.ssp-muc.com



Estruturas de Vidro



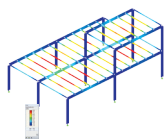
Sistemas de Condutas



Estruturas de Membranas e Têxteis

A jóia da coroa da Dlubal

Entre os produtos da Dlubal Software, o RFEM é o programa mais vendido. A sua popularidade entre os utilizadores deve-se ao facto, de apesar ter uma capacidade de desempenho elevada, não deixar de ser um programa simples e intuitivo. No RFEM é possível realizar todo o tipo de tarefas no planeamento de estruturas.



RSTAB

Software de análise estrutural 3D para pórticos

O RSTAB é um programa de cálculo de estruturas porticadas 3D de alta qualidade, que está à altura de todos os requisitos da engenharia moderna e reflete o estado atual da tecnologia.

O programa de análise estrutural RSTAB é especialmente adequado para o cálculo e o dimensionamento de estruturas de pórticos espaciais simples e complexas.



Módulos adicionais para



Estruturas de Betão Armado



Estruturas de Aço e Alumínio



Estruturas de Madeira



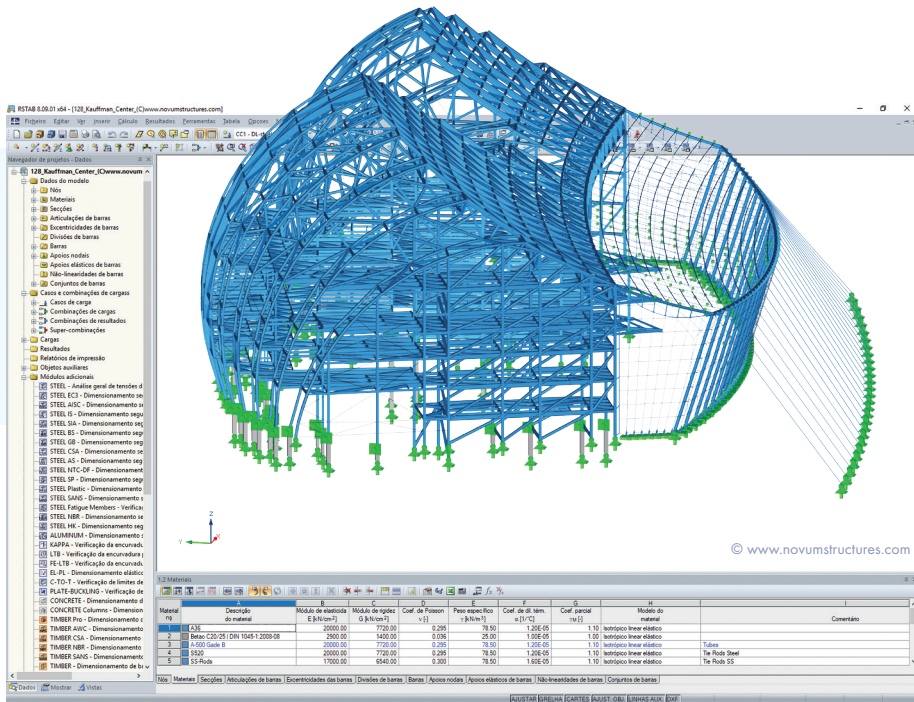
Torres e Mastros



Ligações



Análises Dinâmicas

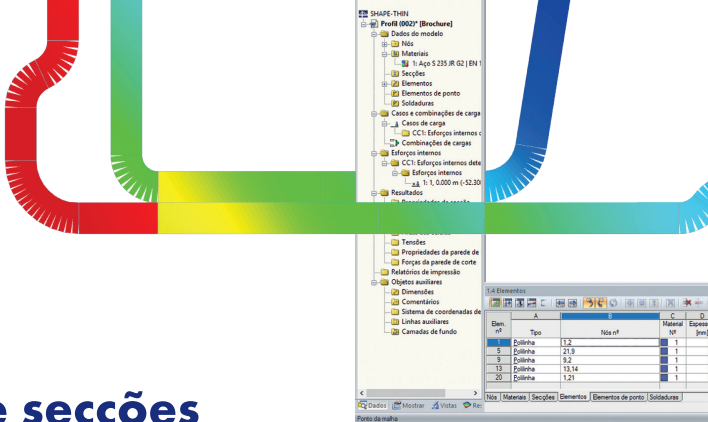


Conceito de módulos

O RSTAB tal como o RFEM tem como base um sistema em módulos. No programa principal segue-se o cálculo linear e não-linear de esforços internos e deformações. Para o dimensionamento estão à disposição módulos adicionais, que consideram os requisitos específicos de materiais e normas. O sistema em módulos permite criar um pacote de programas individualizado, que a qualquer momento pode ser complementado.

Referências em todo o mundo

Existem inúmeros projetos notáveis em todo o mundo realizados com os programas da Dlubal Software, entre outros, a fachada do estádio Allianz Arena em Munique, a estação de comboios de Canary Wharf em Londres, o centro Georges Pompidou-Metz em França, o parque temático Ferrari World Theme Park assim como a cúpula do Louvre de Abu Dhabi (EAU), o museu Salvador Dalí nos EUA etc.



Programas de secções transversais

Os programas autónomos SHAPE-THIN e SHAPE-MASSIVE permitem a determinação valores característicos de perfis com todo o tipo de secção transversal, o cálculo de tensões e o dimensionamento.

Ambos os programas têm uma ligação direta ao RFEM e o RSTAB, de maneira que as secções transversais do SHAPE-THIN e do SHAPE-MASSIVE também estão disponíveis nas bibliotecas do RFEM e do RSTAB. Inversamente, os esforços internos do RFEM e do RSTAB podem ser importados para o SHAPE-THIN ou o SHAPE-MASSIVE para o cálculo das secções transversais.

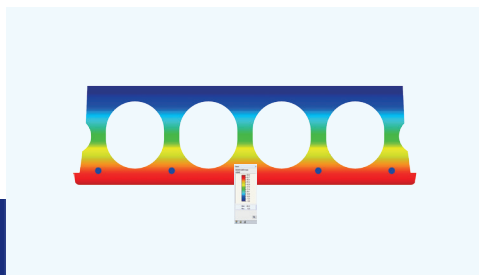
→ SHAPE-THIN

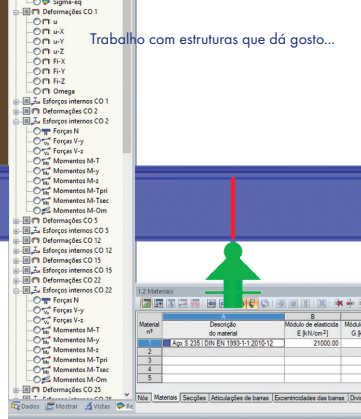
Secções transversais de parede fina



→ SHAPE-MASSIVE

Secções transversais maciças





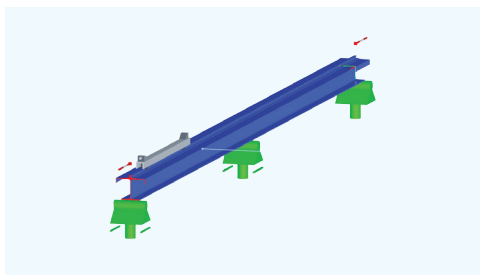
Programas autónomos

Os programas autónomos funcionam de maneira independente, não sendo necessário instalar os programas principais RFEM ou RSTAB. O CRANEWAY dimensiona vigas de ponte rolante de acordo com o EC 3 e o PLATE-BUCKLING efetua verificações da encurvadura local de lajes com e sem reforço de acordo com o EC 3.

Os programas RX-TIMBER permitem para estruturas de madeira o dimensionamento de vigas laminadas coladas, vigas contínuas, pilares, madres de acoplamento, pórticos, contraventamentos e coberturas.

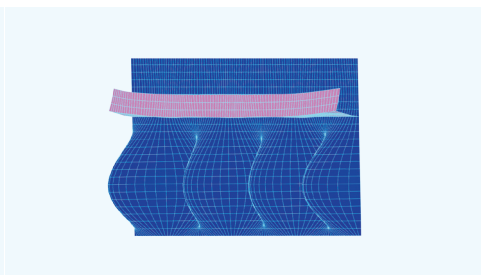
→ CRANEWAY

Dimensionamento de vigas de ponte rolante



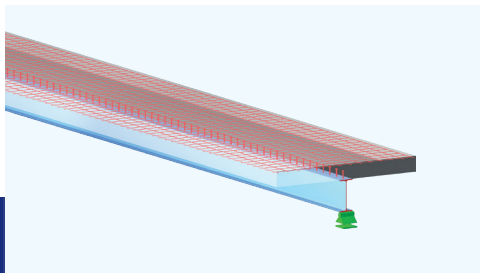
→ PLATE-BUCKLING

Verificação da encurvadura local de lajes



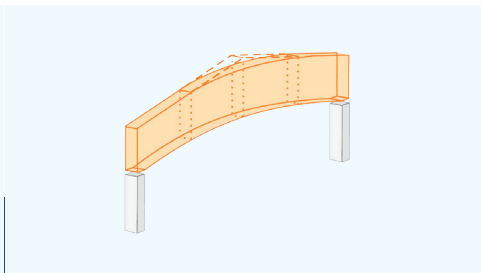
→ COMPOSITE-BEAM

Dimensionamento de vigas contínuas compostas

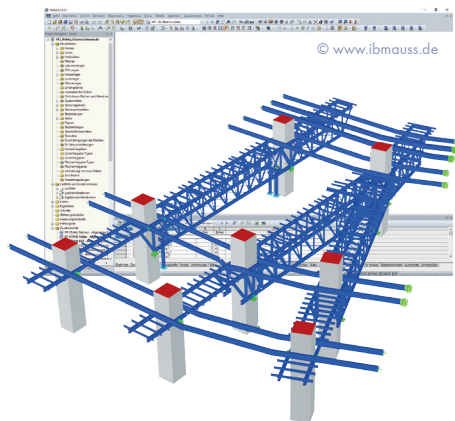


→ RX-TIMBER

Dimensionamento de madeira



Esta é a opinião dos nossos clientes



//

Durante a expansão da mesquita de Meca, as possibilidades de visualização 3D da estrutura no RFEM e a partilha de resultados foram particularmente úteis para a colaboração dos parceiros de projeto de diferentes círculos culturais.

Dipl.-Ing. Oliver Mauss

//

A rapidez e a competência da equipa de apoio técnico da Dlubal surpreende-me sempre de novo.

Dr.-Ing. Ingo Lukas

//

O trabalho com os programas da Dlubal é uma sensação indescritível e dá gosto!

Dipl.-Ing. Bernhard Ochott

O que faz da Dlubal Software a primeira escolha ?

- Manuseamento intuitivo e aprendizagem rápida
- Reconhecido e adotado a nível internacional
- Composição em módulos oferece grande flexibilidade
- Apoio técnico qualificado por valores justos
- Integração direta BIM
- Conceito gráfico de entrada de dados imbatível

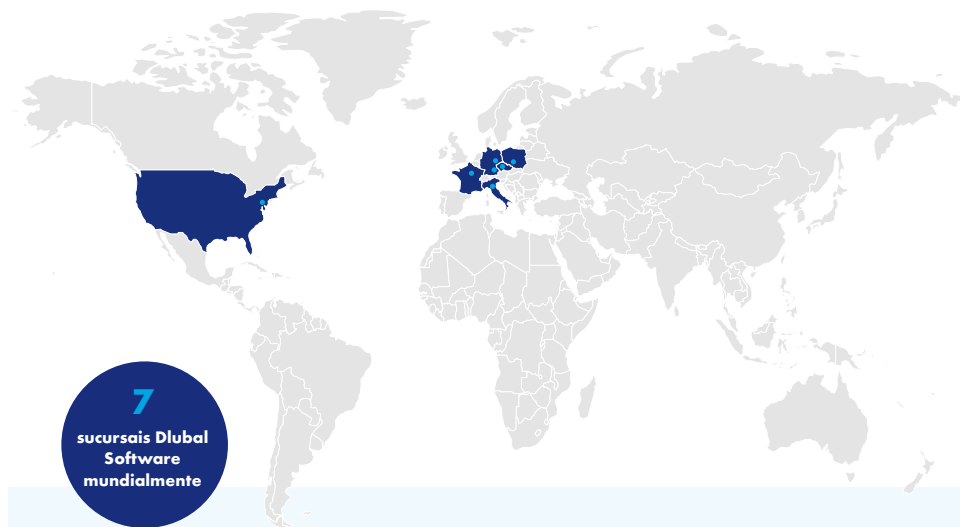
CERTIFICADO

O desenvolvimento, os testes assim como a comercialização e o apoio técnico da Dlubal Software estão certificados para o sistema de gestão de acordo com a DIN EN ISO 9001 e estão em conformidade com as diretivas VDI 6201 Blatt 1.



História da Dlubal

Há 30 anos no mercado



7

sucursais Dlubal
Software
mundialmente

25 000

A Dlubal Software conta com 25 000 utilizadores satisfeitos.

6 000

Mais de 6 000 empresas utilizam os programas da Dlubal Software.

200

A empresa de momento tem perto de 200 colaboradores.

80

Os nossos programas são utilizados por gabinetes de engenharia em 80 países.

Os pilares fundamentais da filosofia da Dlubal Software são o desenvolvimento de programas de cálculo estrutural fáceis de utilizar e ao mesmo tempo com desempenho elevado, tudo isto acompanhado com um apoio técnico profissional.

Dipl.-Ing. Georg Dlubal
Fundador & Diretor Geral

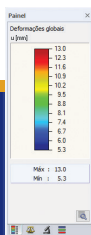




Dlubal Software GmbH
Am Zellweg 2
93464 Tiefenbach, Alemanha

Telefone: +49 9673 9203-0
Fax: +49 9673 9203-51
E-mail: info@dlubal.com

www.dlubal.com



Trabalho com estruturas que dá gosto...