

Webinar

Dlubal

Betonbemessung mit der Dlubal-API

www.dlubal.com

The screenshot displays the Dlubal software interface. The main window shows a 3D model of a concrete beam with a displacement of 2.4 mm. The left sidebar contains a tree view of the project structure, including folders for 'Types for Surfaces', 'Reinforcement', 'Load Cases & Combinations', 'Calculation Diagrams', 'Results', 'Guide Objects', 'Layout and Drawing (CAD)', 'Concrete Design', 'Materials', 'Cross-Sections', 'Members', 'Nodes', 'Ultimate Configurations', 'Serviceability Configurations', and 'Detailed Printout Reports'. The bottom-left corner shows a 'Materials' table with columns for 'Material No.', 'Structure', 'Go To', 'Edit', and 'Sel'. The table lists material 'C25/30' with properties like 'concrete', 'Isotropic | Linear Elastic', '31000.0', '12916.7', '0.200', '25.00', and '2500.0'. The bottom-right corner features a 'Control Panel' with 'Display Factors Results' and 'Your AI Assistant Mia'.

```
with rfen.Application() as rfen_app:  
    # Get existing TreeTable from ULS Configuration  
    concrete_uls_config = rfen.concrete_design_object  
    obj = rfen.concrete_design_objects.ConcreteDes  
    # print(f"concrete_uls_config: no={concrete_uls_co  
    # print(f"rfen.concrete_design_objects.ConcreteD  
    # breakpoint()  
    # =====  
    # settings_member_ec2_tree = rfen.concrete_desig  
    settings_member_ec2_tree = concrete_uls_config.s  
    print(f"settings_member_ec2_tree\n(settings_memb  
    # =====  
    # chapter = 'stability_slenderness'  
    # key1 = 'stability_limiting_slenderness_y'  
    key = 'stability_determine_factor_ay' # bool=True  
    common.set_values_by_key(  
        tree=settings_member_ec2_tree,
```



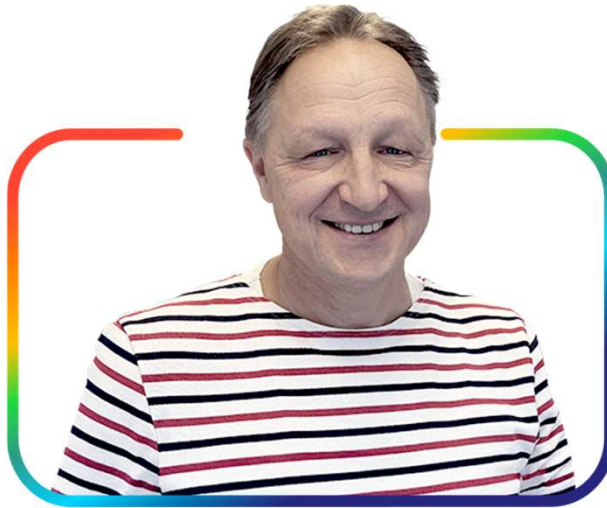
Heute mit



**Dipl.-Ing. (FH)
Andreas Höroid**

Organisator

Marketing & Public Relations
Dlupal Software GmbH



**Dipl.-Ing. (FH) Robert
Milrath**

Co-Organisator

Product & Solution Engineering
Dlupal Software GmbH



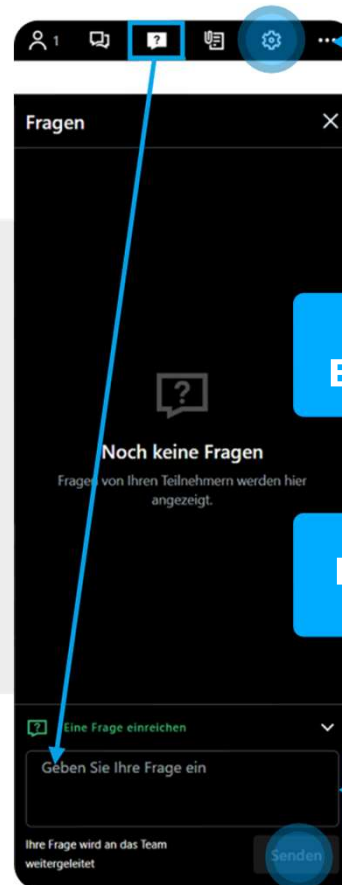
**Dipl.-Ing.
Rebecca Göbel**

Co-Organisator

Product & Solution Engineering
Dlupal Software GmbH

Fragen während der Präsentation

1
**Webinar-
Bedienfeld**



**Audio-
Einstellungen**

Frage stellen

oder **2**

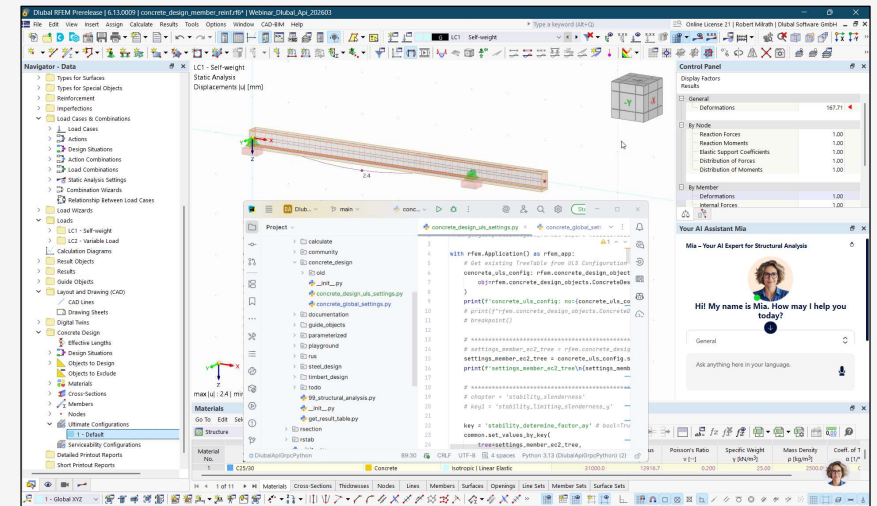
info@dlubal.com

Inhalt

1 Anlegens und der Nutzung von API-Keys

2 Zugriff auf die Einstellungen und Werte in den Baumansichten - reloaded

3 Manipulation der genutzten Bewehrung



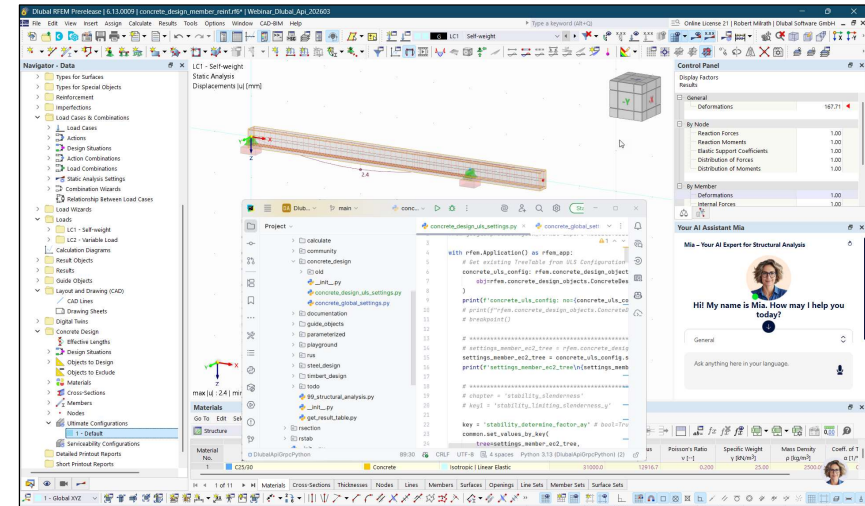
Webinar API (gRPC)

Webdienste

- Mittlerweile hat sich der Name API II etabliert, statt des doch etwas umständlicheren API (gRPC)
- Alle anderen Webdienste werden nicht mehr weiterentwickelt (API (SOAP) & RS-COM)

Ablauf

- Kurze Einweisung in die grundlegenden Funktionen, um die API nutzen zu können
 - [Python Client — Dlubal API documentation](#)
 - [RFEM — Dlubal API documentation](#)
 - [Releases — Dlubal API documentation](#)
 - [Extranet - My Account](#)
 - [Latest API & Interfaces topics - Dlubal Community](#)
- Wechsel in PyCharm IDE



Bisherige Webinare

- [Webinar | Einführung in die neue Dlubal-API für RFEM](#)
- [Webinar | Auslesen von Ergebnissen in RFEM 6 und RSTAB 9 mit der neuen Dlubal-API](#)
- [Webinar | Neue Funktionen und vertiefte Einblicke in die Dlubal-API](#)
- [Webinar | Neue Funktionen und vertiefte Einblicke in die Dlubal-API](#)
- [Webinar | API in RSECTION](#)

Online-Kurse

RFEM⁶ Masterclass

Alles, was Sie für den Einstieg wissen müssen!



Zum Kurs

Eurocode 2 Masterclass

Vertiefung in die Stahlbetonbemessung mit RFEM 6!



Zum Kurs

Eurocode 3 Masterclass

Vertiefung in die Stahlbemessung mit RFEM 6!



Zum Kurs

Online-Kurse

Eurocode 5 Masterclass

Vertiefung in die Holzbemessung mit
RFEM 6!



Zum Kurs

Eurocode 8 Masterclass

Vertiefung in die Erdbebenbemessung
mit RFEM 6!



Zum Kurs



Reichen Sie Ihr Kundenprojekt ein und erhalten Sie einen Online-Kurs!

Für jedes veröffentlichte Projekt erhalten Sie einen Gutschein für einen Online-Kurs zu RFEM 6, Eurocode 2, Eurocode 3, Eurocode 5 oder Eurocode 8 im Wert von 199 bis 399 €.

 **Kundenprojekt einreichen**



BOLLINGER + GROHMANN
Ingenieure

Jakob
Rope Systems

haas

PIRMIN JUNG

RUBNER



Kostenlose Online-Dienste

Download 90-Tage-Vollversion

Erleben Sie die volle Leistungsfähigkeit unserer Statiksoftware mit einer kostenlosen 90-Tage-Testversion. Erhalten Sie uneingeschränkten Zugriff auf alle Programme und Add-Ons.



DLUBAL COMMUNITY >



GEO-ZONEN-TOOL >



QUERSCHNITTSWERTE >



3D-MODELLE ZUM DOWNLOAD >

ALLE GRATIS-DIENSTE >



Hier finden Sie weitere Informationen zu Dlubal

- Videos und aufgezeichnete Webinare
- Newsletter
- Veranstaltungen
- Knowledge-Base-Artikel
- KI-Assistentin Mia
- Download 90-Tage-Vollversion

www.dlubal.com

Dlubal Software GmbH

Am Zellweg 2
93464 Tiefenbach, Deutschland

+49 9673 9203-0
info@dlubal.com

90-Tage
Vollversion
zum Testen



**Vielen Dank für Ihre
Aufmerksamkeit!**

