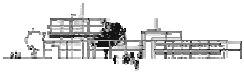


Inhaltsverzeichnis

1	Einleitung	1
1.1	Einleitung	1
1.2	Aufgabenstellung	4
2	Benchmarking	5
2.1	Vorbemerkungen	5
2.2	Einführung in die Programmoberflächen.....	7
2.2.1	Ingenieursoftware Dlubal GmbH.....	7
2.2.2	mb-AEC Software GmbH.....	9
2.2.3	D. I. E. CAD und Statik Software GmbH.....	11
2.2.4	Friedrich + Lochner GmbH	12
2.3	Stabtragwerke.....	13
2.3.1	S01 Einfeldbalken.....	13
2.3.2	S02 Seilbinder.....	28
2.3.3	S03 Rahmen, verschieblich	36
2.3.4	S04 Kinematisches Tragwerk	42
2.4	Flächentragwerke.....	48
2.4.1	F01 Wandartiger Durchlaufträger	48
2.4.2	F02 Schräge Platte	61
2.4.3	F03 Rahmenartiger Wandträger	74
2.4.4	F04 Winkelplatte	90
3	Bewertung	99
3.1	Einarbeitung.....	99
3.1.1	Ingenieursoftware Dlubal GmbH.....	99
3.1.2	mb-AEC Software GmbH.....	99
3.1.3	D. I. E. CAD und Statik Software GmbH.....	100
3.1.4	Friedrich + Lochner GmbH	100
3.2	Grafik	100
3.2.1	Ingenieursoftware Dlubal GmbH.....	101
3.2.2	mb-AEC Software GmbH.....	102
3.2.3	D. I. E. CAD und Statik Software GmbH.....	103
3.2.4	Friedrich + Lochner GmbH	104
3.3	Support	105
3.4	Zuverlässigkeit der Ergebnisse.....	106
3.5	Zusammenfassung und Beurteilung	106



4	Verzeichnisse.....	A
4.1	Tabellenverzeichnis	A
4.2	Grafikverzeichnis.....	A
4.3	Screenshotverzeichnis	C